

# Jednosnímková metoda – **vstupy** - **snímky**



č. 9



č. 13



č. 18

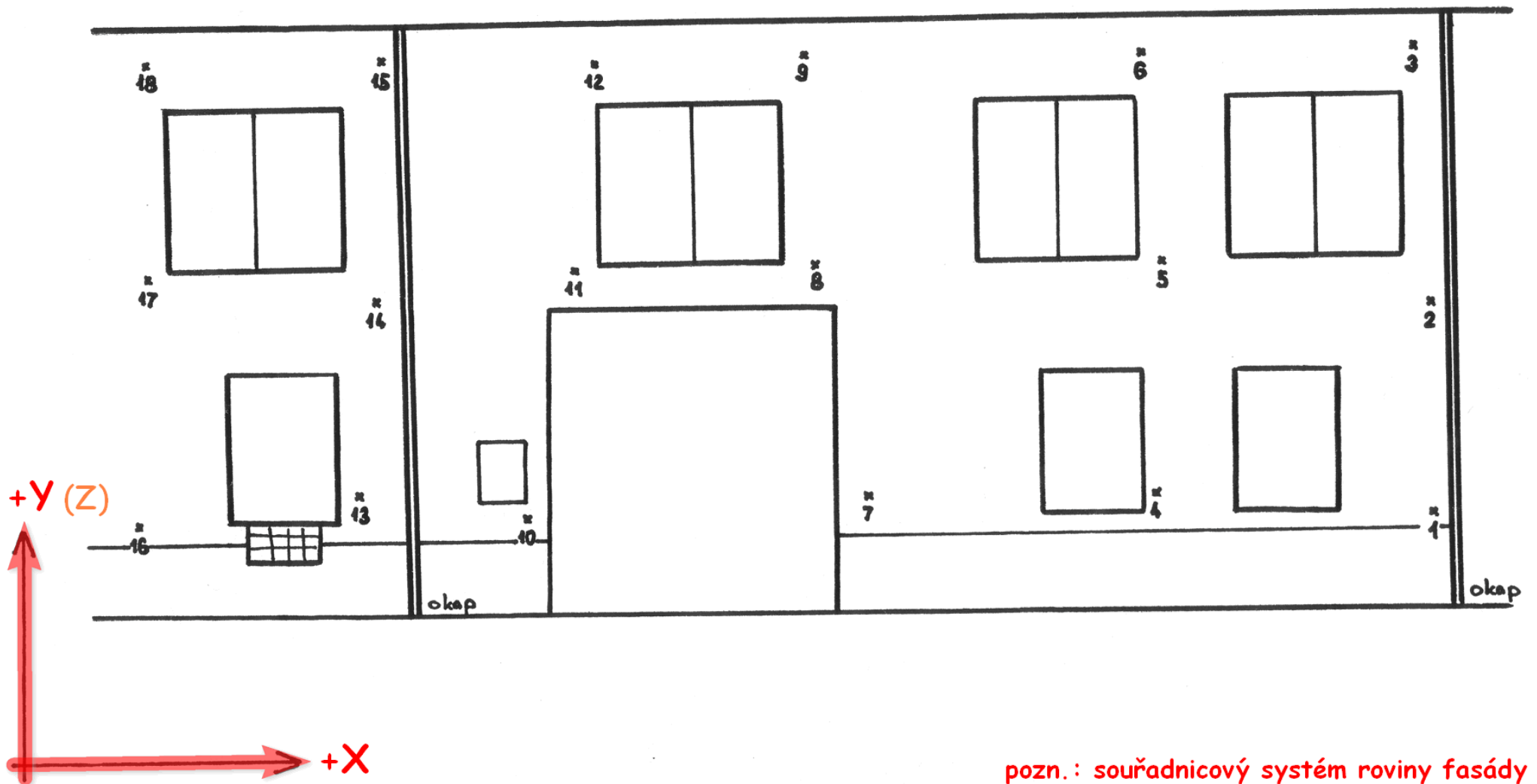


č. 17



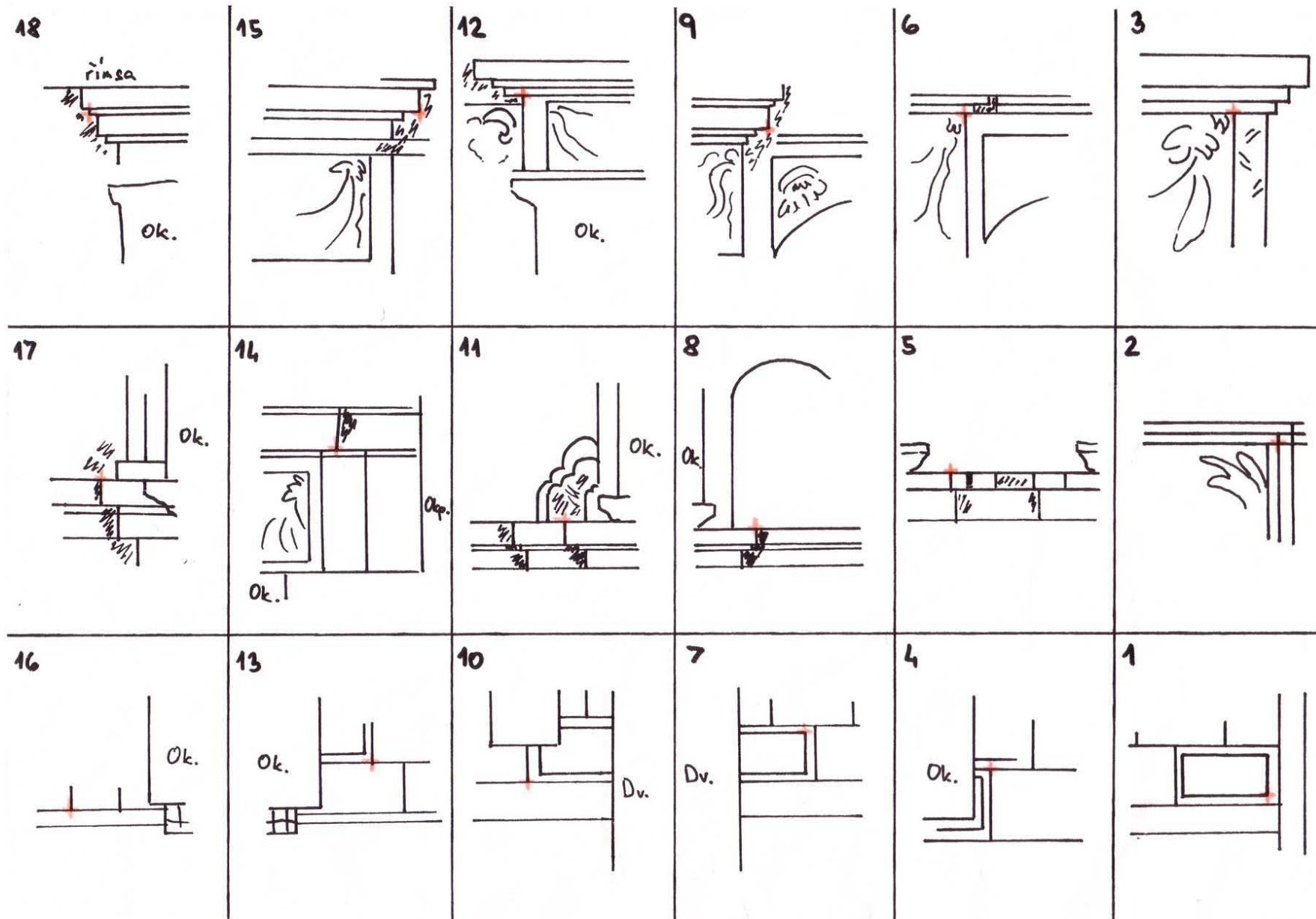
č. 4

# Jednosnímková metoda – vstupy - přehledka vřícovacích bodů



pozn.: souřadnicový systém roviny fasády

# Jednosnímková metoda – vstupy - detaily vřícovacích bodů



## Jednosnímková metoda – vstupy - seznam souřadnic vřícovacích bodů

čb.	y	x	z
1	1014.485	2016.686	270.035
2	1014.446	2016.690	273.056
3	1014.238	2016.597	276.701
4	1010.799	2015.253	270.363
5	1010.915	2015.277	273.671
6	1010.662	2015.175	276.640
7	1006.998	2013.768	270.369
8	1006.328	2013.516	273.680
9	1006.190	2013.465	276.665
10	1002.429	2012.115	270.099
11	1003.103	2012.363	273.635
12	1003.389	2012.479	276.573
13	1000.203	2011.298	270.446
14	1000.432	2011.422	273.233
15	1000.525	2011.443	276.638
16	997.232	2010.237	270.061
17	997.351	2010.345	273.582
18	997.375	2010.322	276.630

pozn.: x,y .. místní soustava  
z .. BpV  
jednotky = metry

původní vypočtené - 3D

čb.	x	y (z)
1	118.420	270.035
2	118.384	273.056
3	118.157	276.701
4	114.465	270.363
5	114.582	273.671
6	114.309	276.640
7	110.384	270.369
8	109.669	273.680
9	109.522	276.665
10	105.526	270.099
11	106.244	273.635
12	106.553	276.573
13	103.155	270.446
14	103.413	273.233
15	103.507	276.638
16	100.000	270.061
17	100.148	273.582
18	100.163	276.630

pozn.: x .. rovina fasády  
y .. (z) BpV  
jednotky = metry

převedené do roviny fasády - 2D

čb.	x	y (z)
1	-118.420	-270.035
2	-118.384	-273.056
3	-118.157	-276.701
4	-114.465	-270.363
5	-114.582	-273.671
6	-114.309	-276.640
7	-110.384	-270.369
8	-109.669	-273.680
9	-109.522	-276.665
10	-105.526	-270.099
11	-106.244	-273.635
12	-106.553	-276.573
13	-103.155	-270.446
14	-103.413	-273.233
15	-103.507	-276.638
16	-100.000	-270.061
17	-100.148	-273.582
18	-100.163	-276.630

pozn.: x,y .. pro TopoL  
- souř. sys. JTSK  
jednotky = metry

pro SW TopoL xT