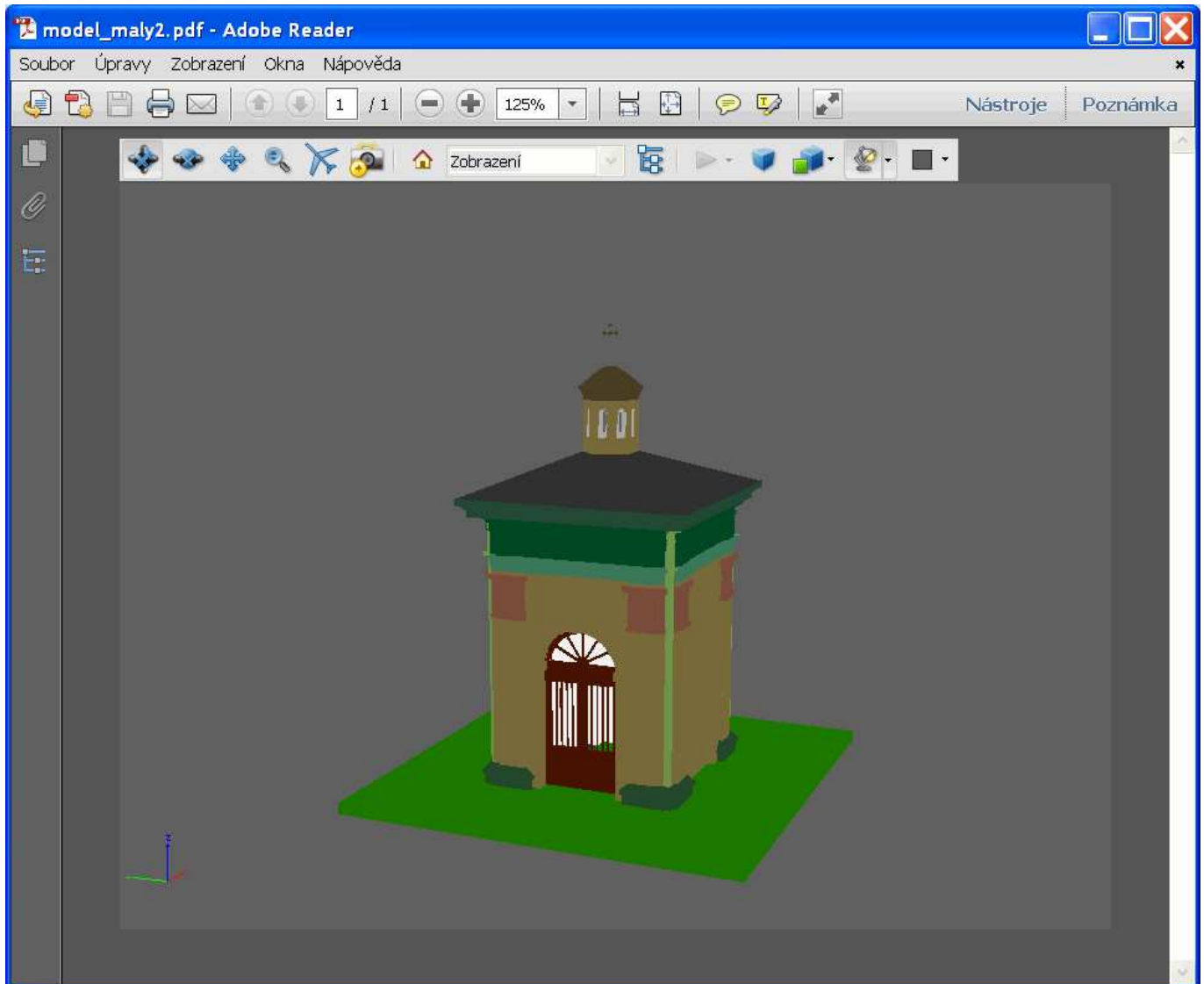


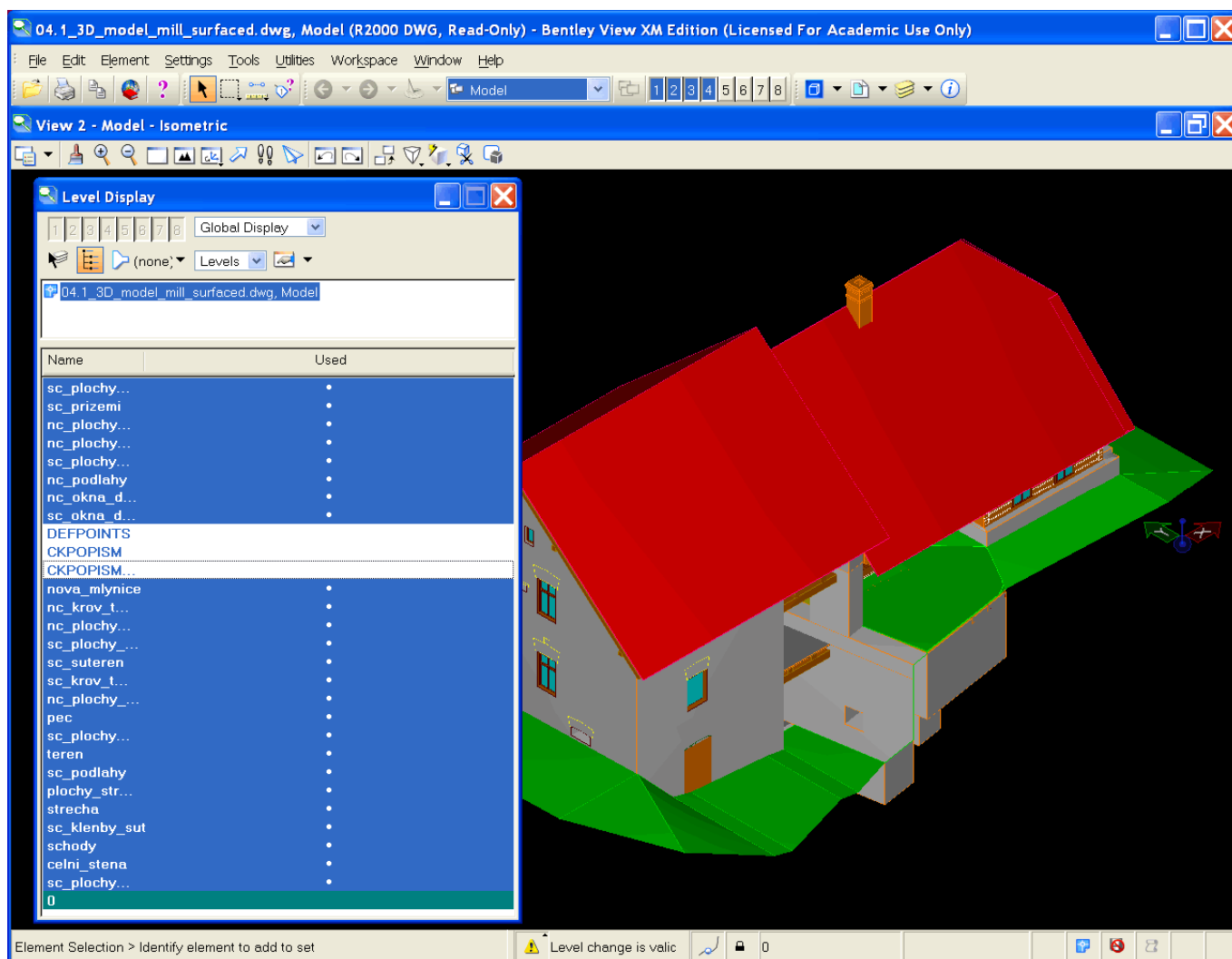
# FTG 3 – parametry výsledného modelu

1) formát dat

a. DWG (DGN)   b. 3D PDF

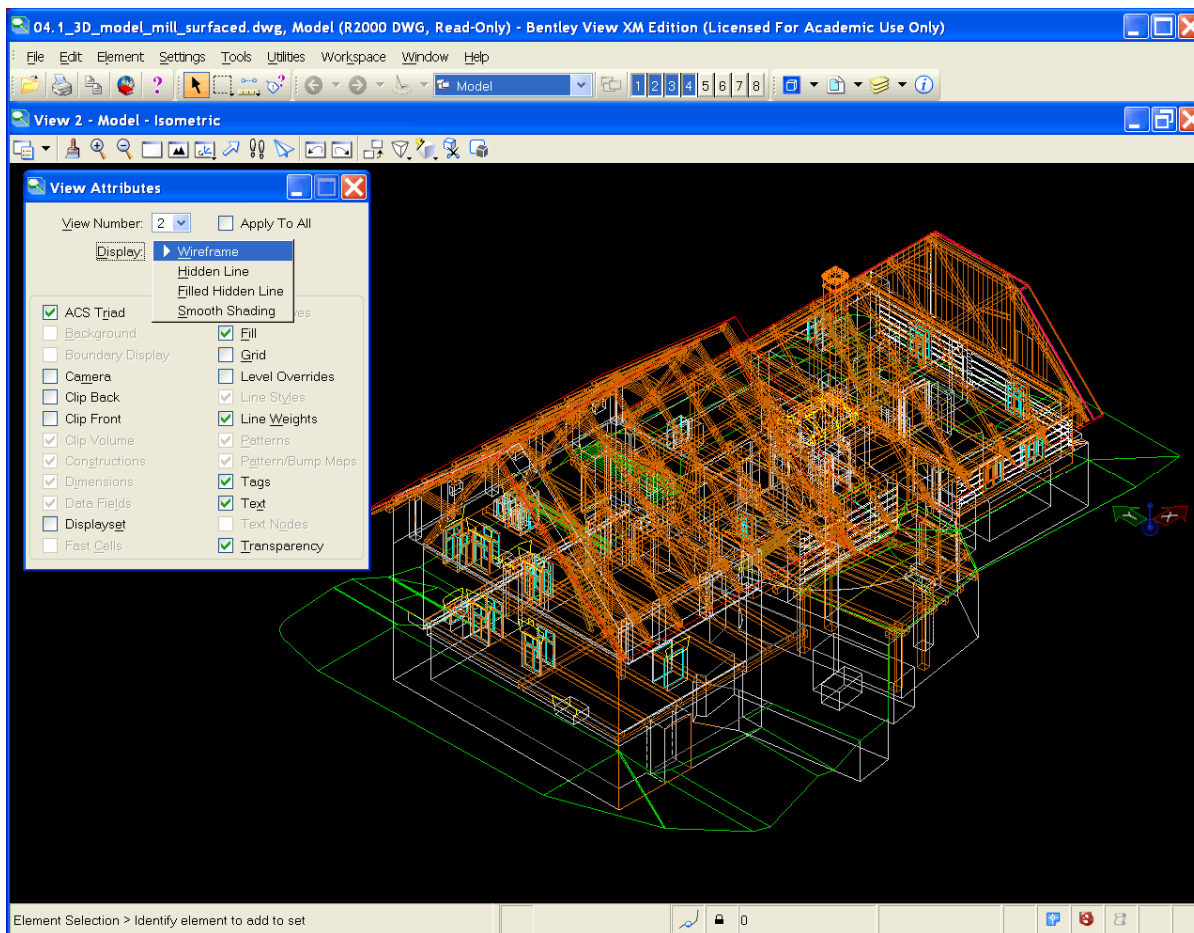


## 2) logicky definované vrstvy .. cca 5-10 vrstev

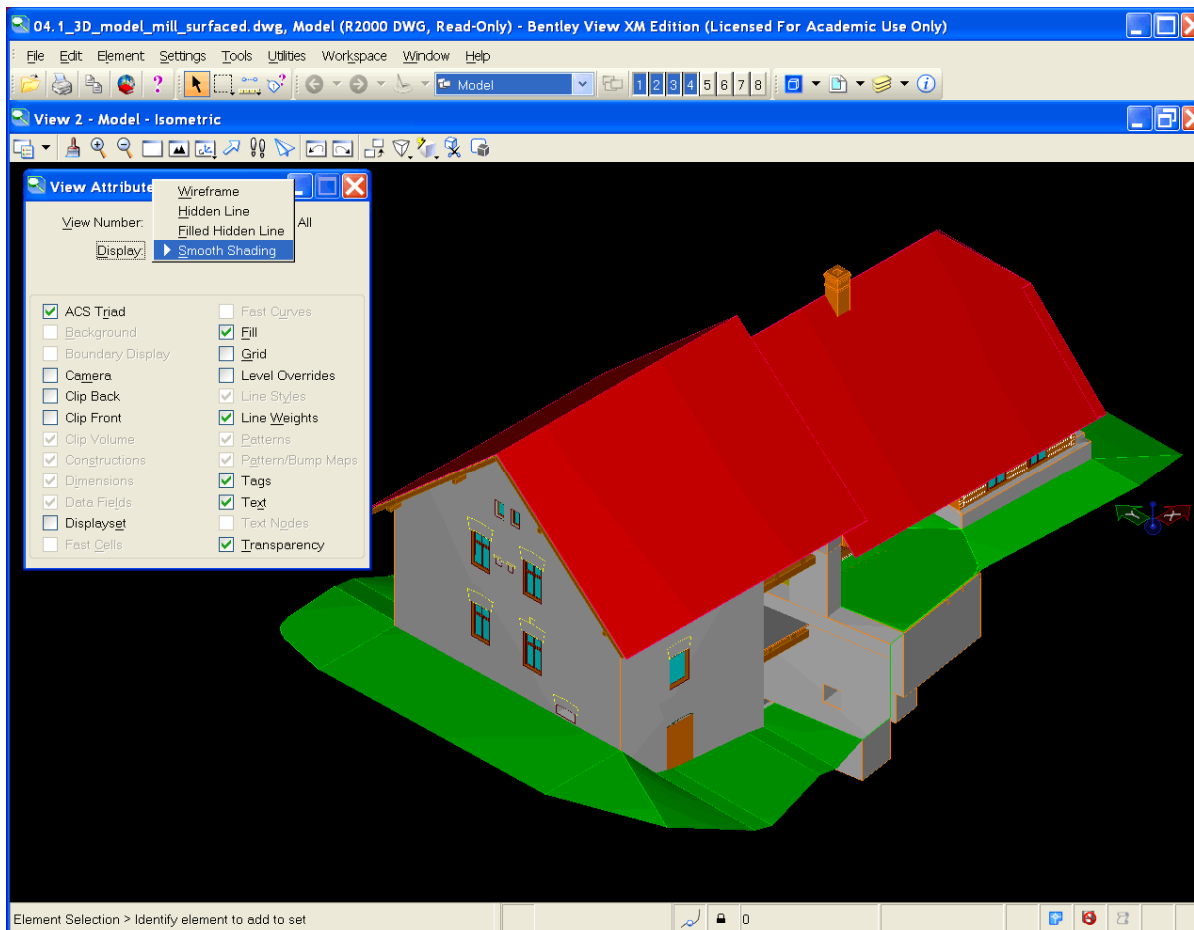


jednou z nich může být ⇒ **neměřeno .. přibližně zkonstruováno**

### 3) model s plochami

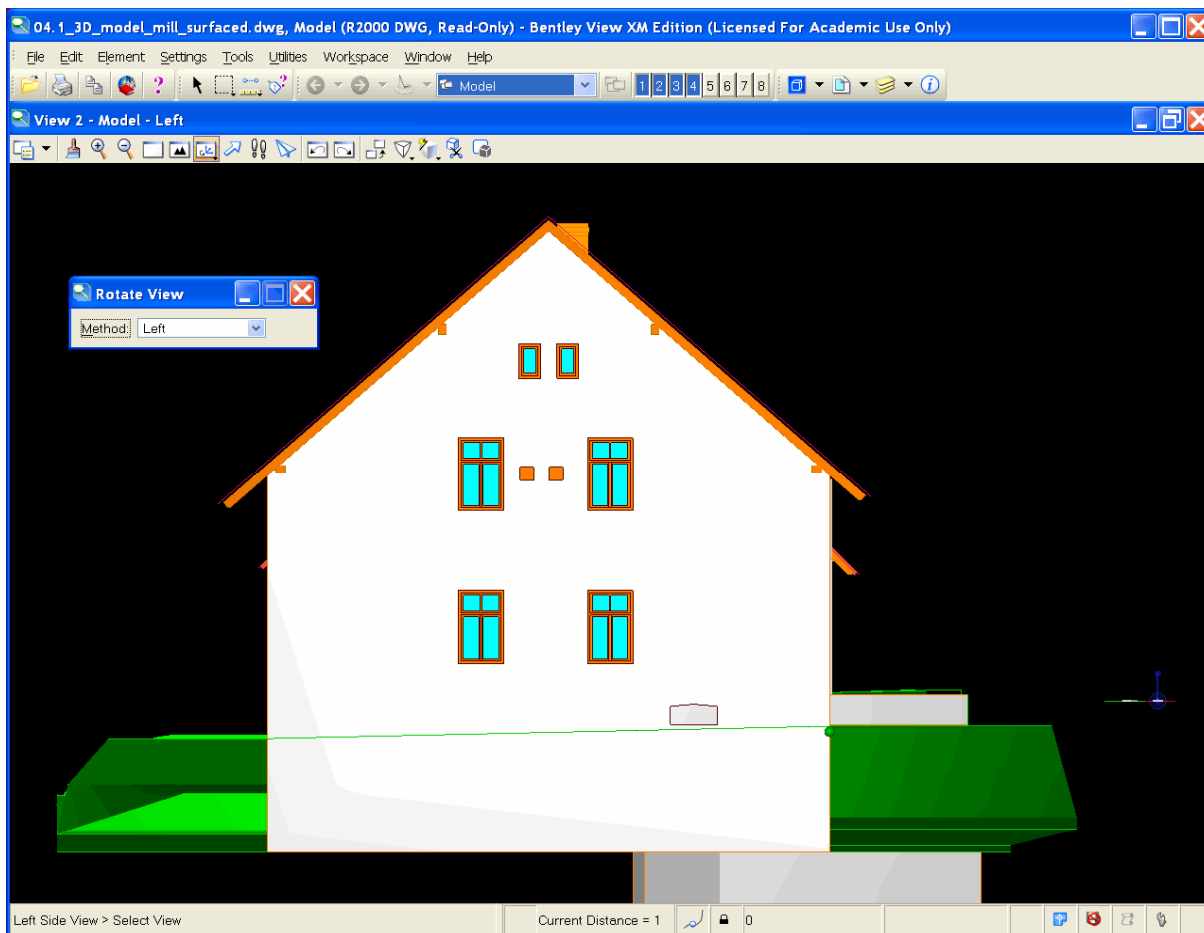


drátový model

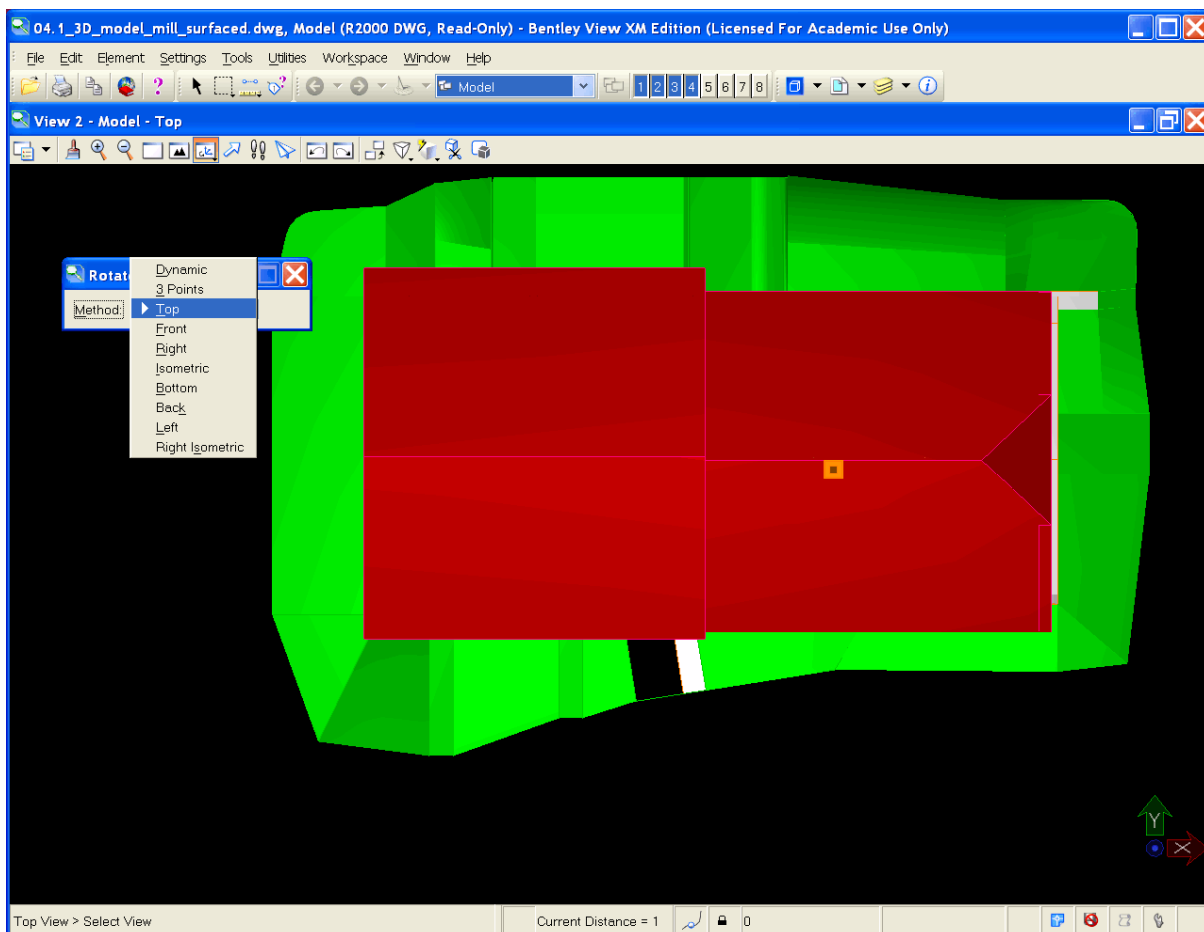


model s plochami

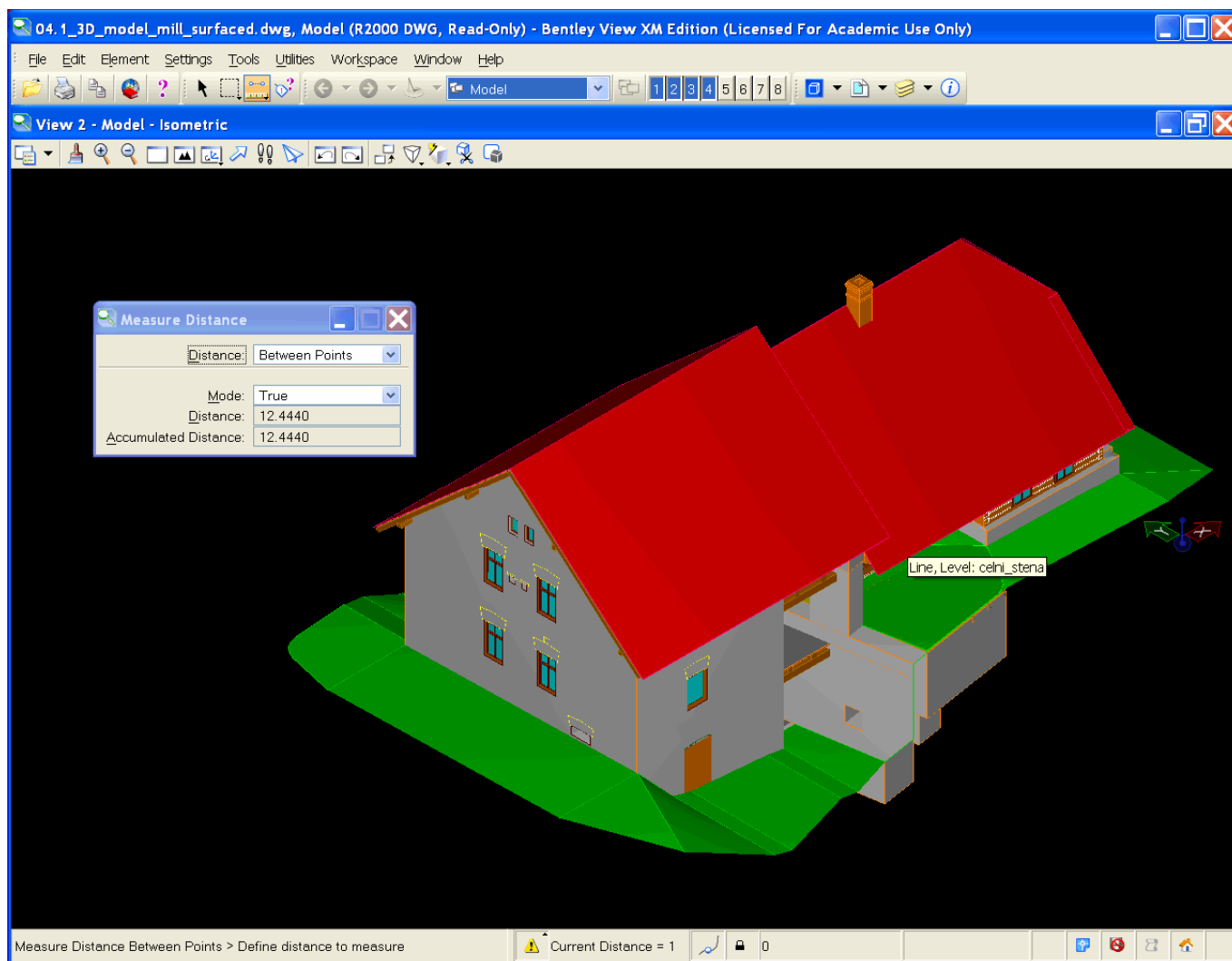
### 3) orientovaný model



orientovaný vůči zvolenému souřadnicovému systému

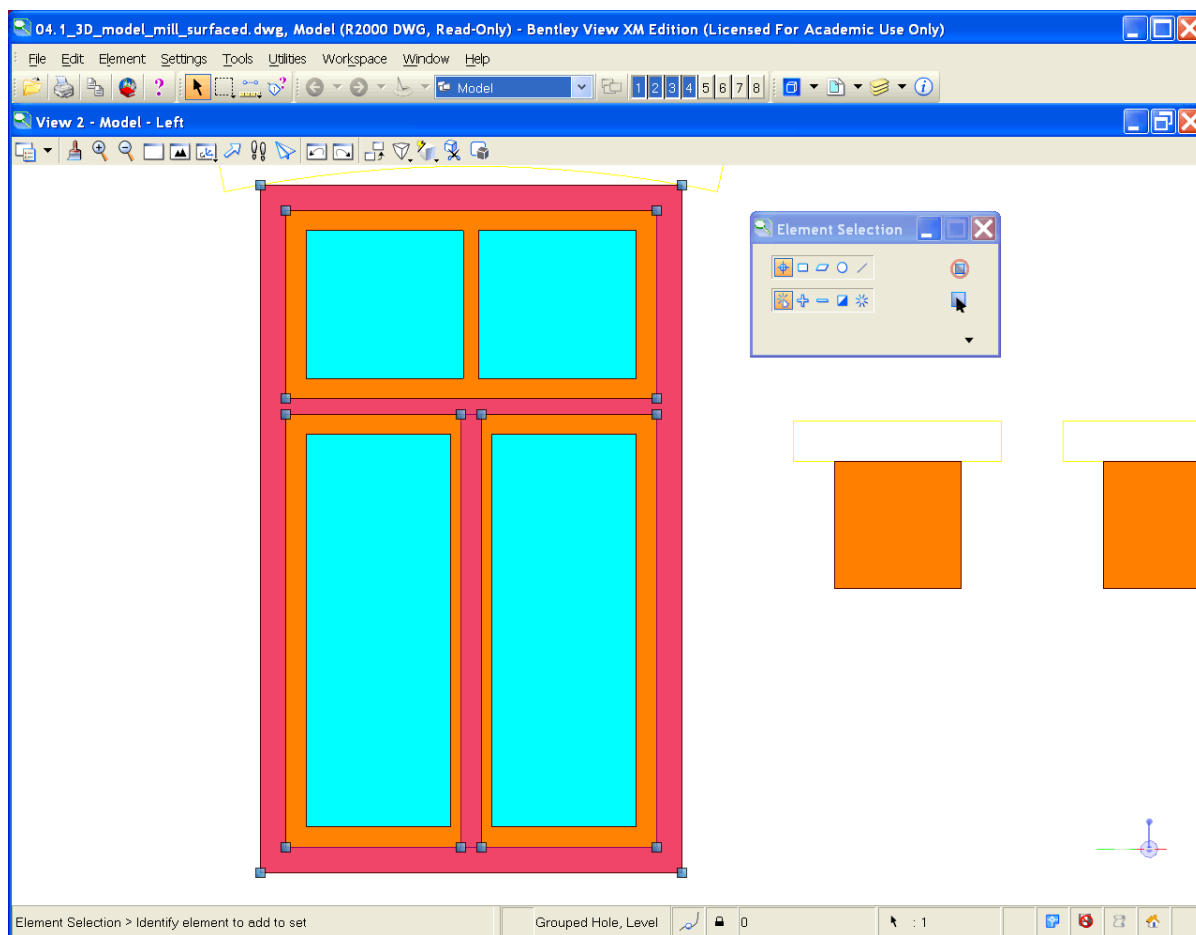


## 4) metrický model

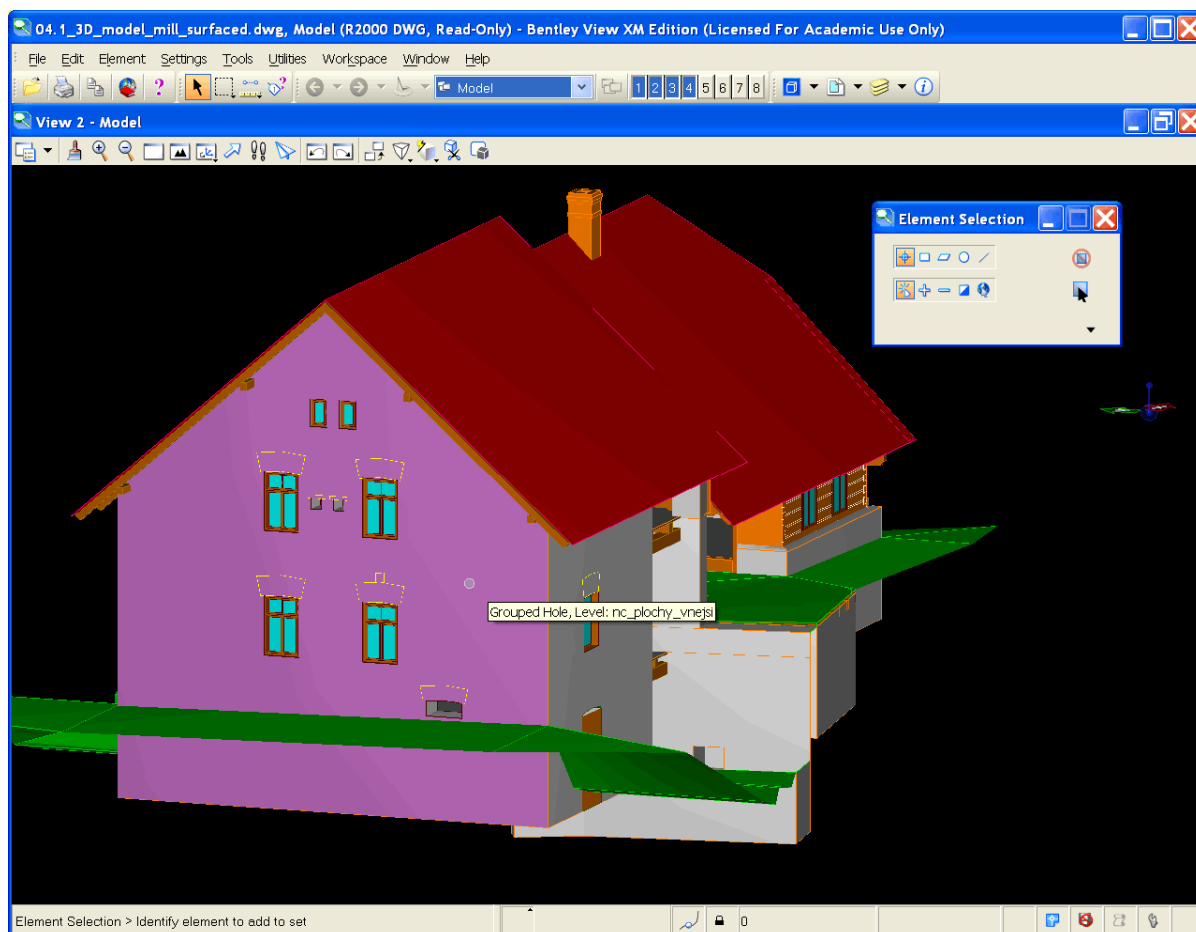


**Model má reálné měřítko .. je možné určovat reálné délky.**

## 5) pravidelný model

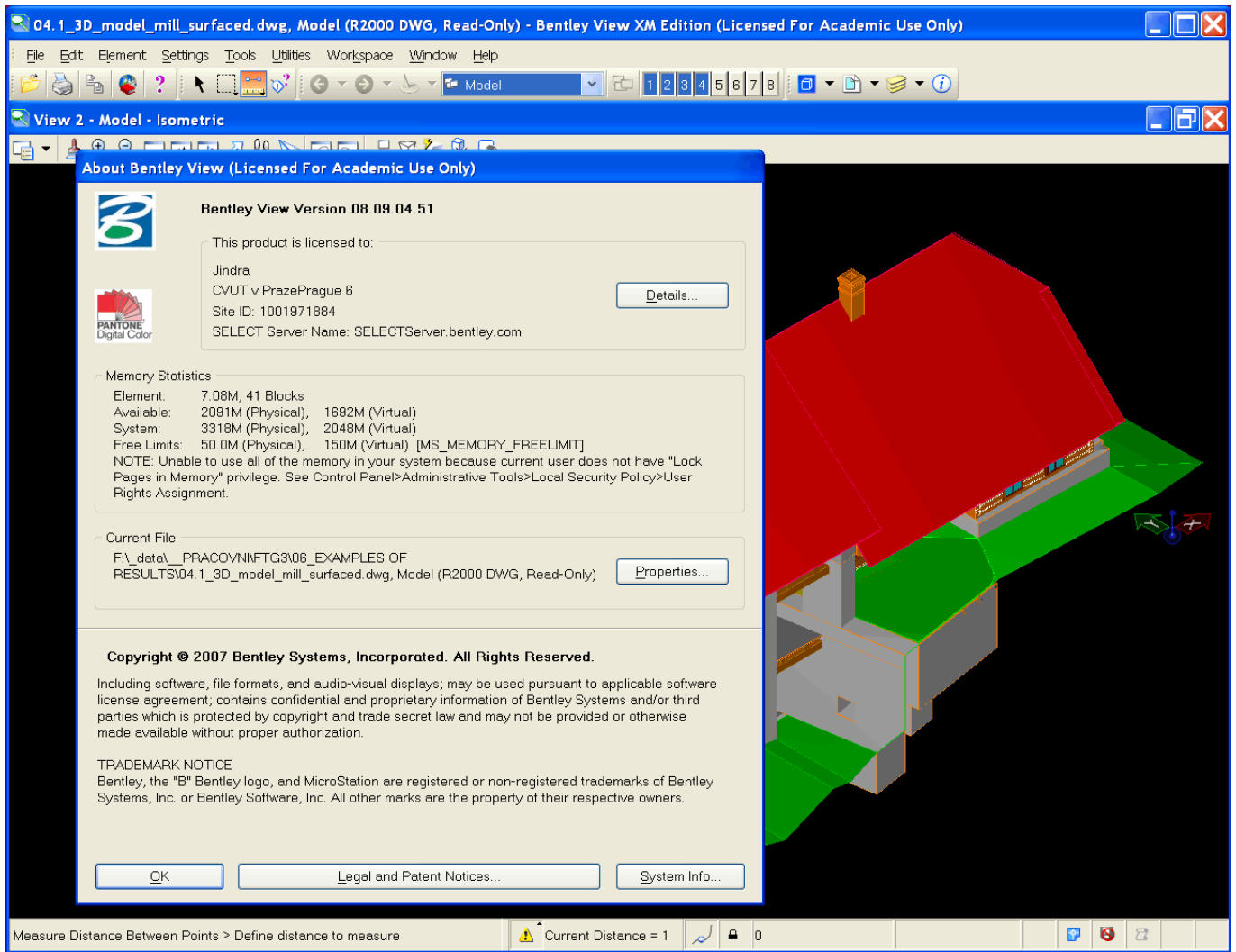


Prvky modelu jsou pravidelné .. tam kde je možné pravidelnost čekat.



Plochy jsou rovinné (jedna pl.) .. nebo jsou složeny z několika rovin.

## 6) standardní viewer – Bentley View



Tuto verzi vieweru je možné stáhnout ze serveru .. adresář `_software`  
Vaše modely budou kontrolovány pomocí tohoto SW 😊.

Vzorové modely je možné najít na serveru serveru .. adresář `_vzory`

Dokument může být dále upřesněn .. JH .. 6.11. 2012