

# Kypr 2019

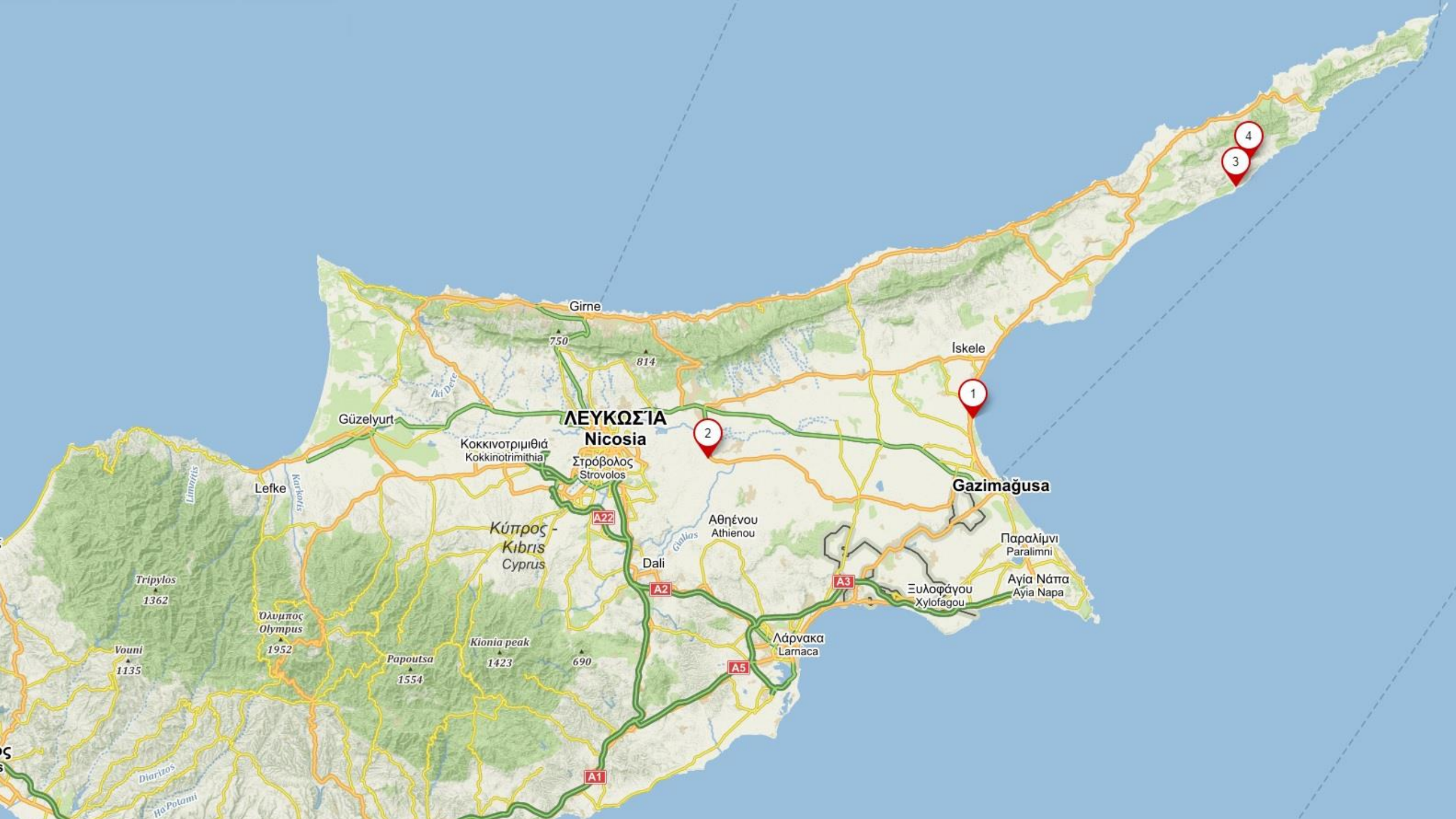
Bohumil Michalík, G4D s.r.o.



BLÍŽE K REALITĚ



- 1960 odtržení od Velké Británie
- spory mezi Řeky a Turky
- 1974 vojenský puč na straně Řeků a pokus o připojení k Řecku
- Turecká odpověď na vojenský puč byla invaze Tureckých vojsk
- Vznik separatistického státu Severokyperská turecká republika uznáný pouze Tureckem



Girne

Iskele

ΛΕΥΚΩΣΙΑ

Nicosia

Κοκκινότριμιθιά  
Kokkinotrimithia

Στρόβολος  
Strovolos

Gazimağusa

Lefke

Κύπρος  
Kıbrıs  
Cyprus

Αθηνών  
Athienou

Παραλίμνι  
Paralimni

Tripilos  
1362

Όλυμπος  
Olympos  
1952

Κίονια peak  
1423

Λάρνακα  
Larnaca

Ξυλοφάγου  
Xylofagou

Vouni  
1135

Ραρούτσα  
Paroutsa  
1554

A1

A22

A2

A3

A5

4

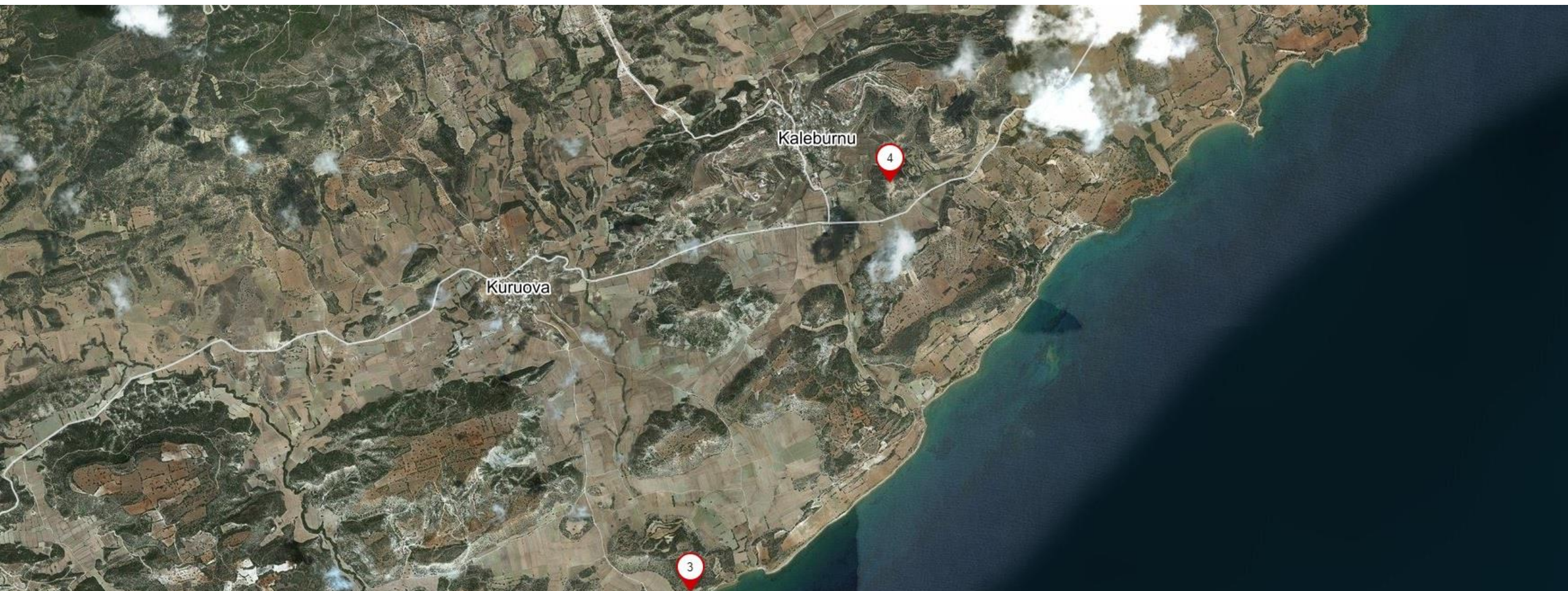
3

1

2

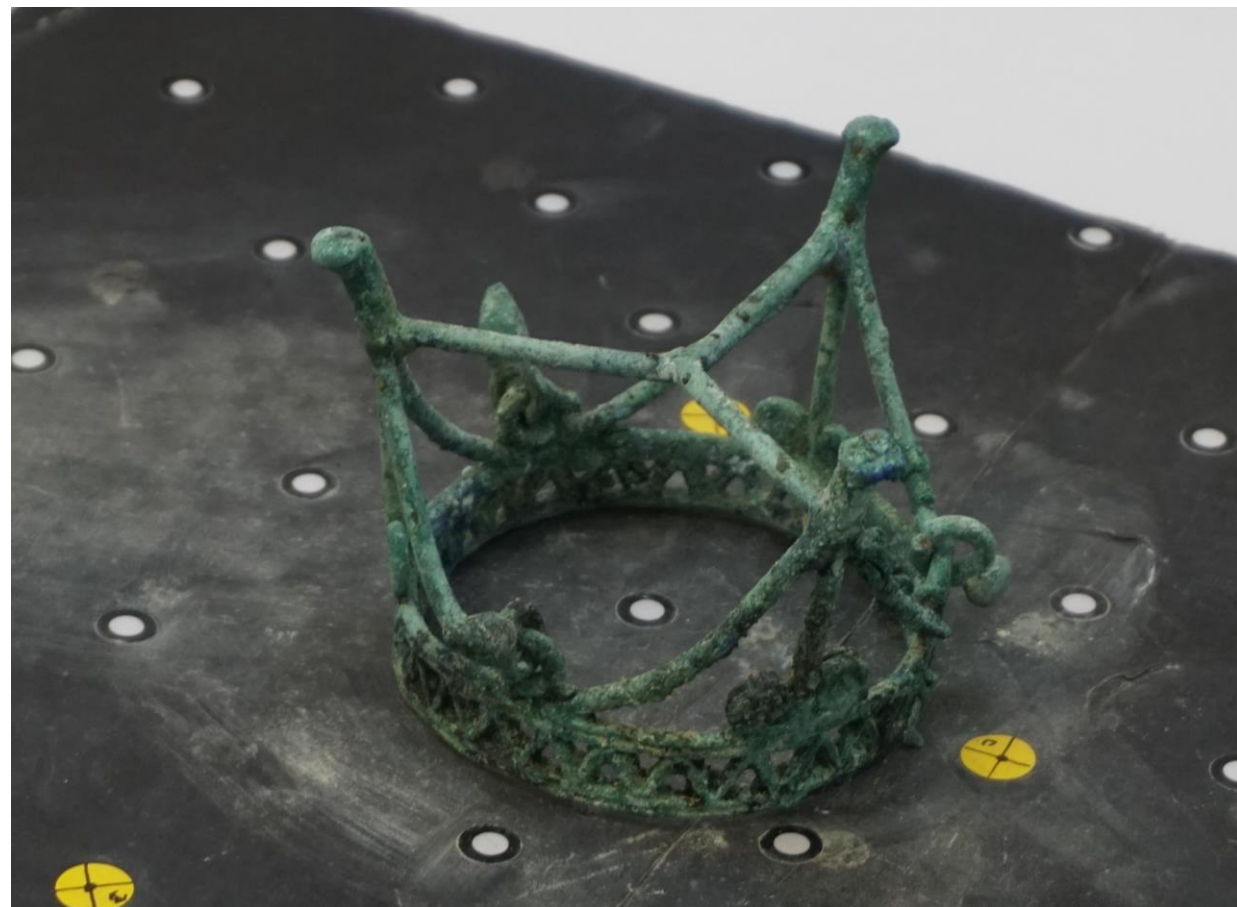
# Zadání

- dokumentace nalezišť (3-Nitovikla,4-Kral Tepesi)



# Zadání

- 3D dokumentace atrefaktů



# Vybavení

3D skener Creaform goscan 50

- Základnový skener
- Přesnost 0,1 mm
- Max. Rozlišení 0,1 mm



# Vybavení

Faro Focus X130

- Dosah 130 m
- Přesnost dálkoměru 2 mm
- Až 1 mil bodů za 1 s





# Vybavení

## DJI Phantom 4 Pro

- velikost senzoru 13.2x8.8mm (1 palec)
- hnisková vzdálenost 24 mm
- rozlišení 20Mpx



# Realizace - artefakty

- Naskenováno 285 artefaktů



# Realizace - artefakty

- Naskenováno 285 artefaktů
- 96 hodin skenování



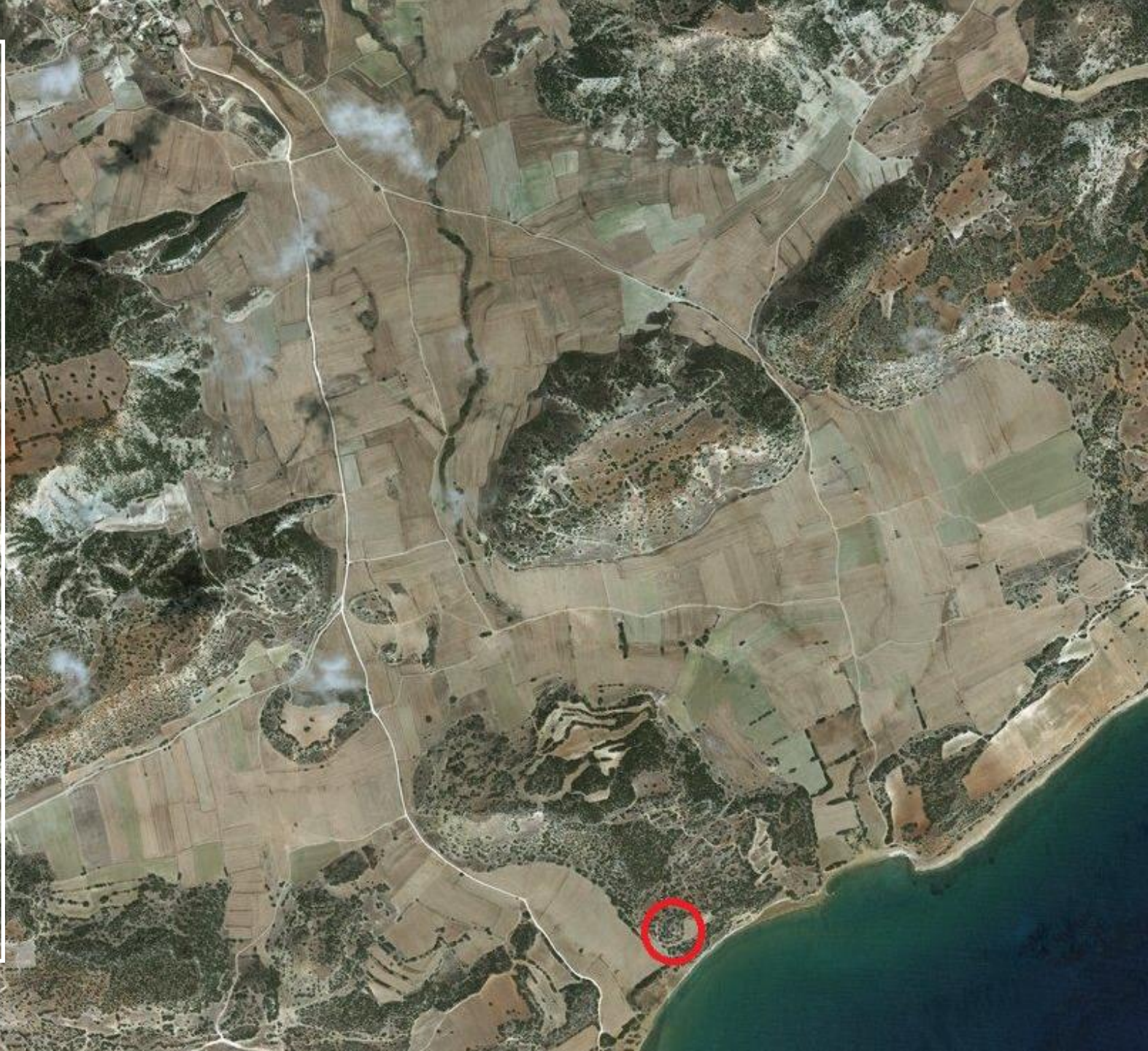






# Realizace - Nitovikla

- Naskenováno – 15 skenů s RGB
- 314 snímků z dronu
- 156 pozemních snímků



















# Realizace – Kral Tepesi

- Naskenováno – 13 skenů s RGB
- 458 snímků z dronu
- 352 pozemních snímků

Kuruova

Kaleburnu

















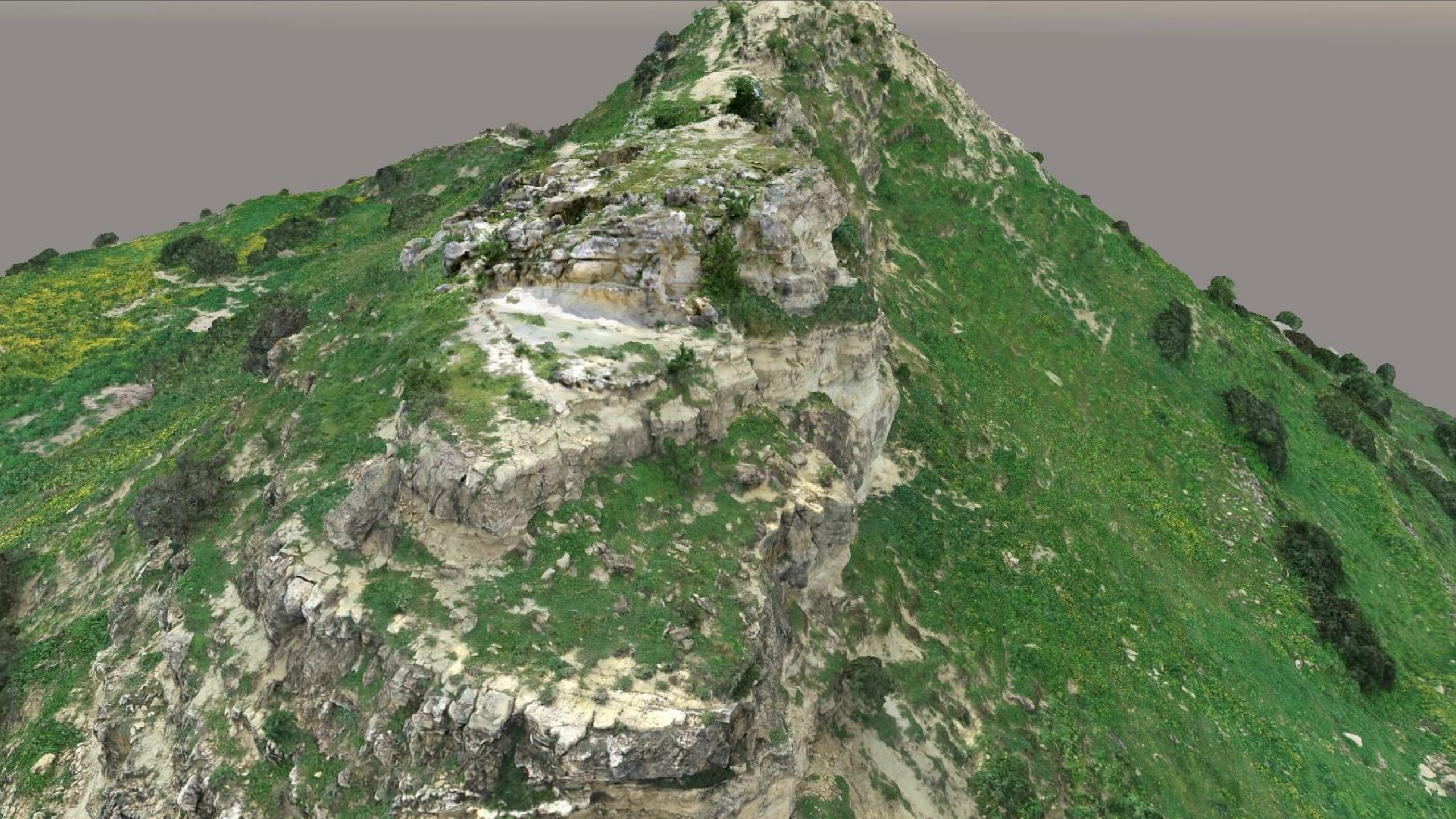
















Děkuji za pozornost

