



SNÍMKOVÁNÍ MĚSTA v rozlišení 2 cm

Ing. Zdeněk Klusoň



ULTRACAM EAGLE MARK 3

- ▶ Velikost PAN snímku 26 400 x 17 004 pixelů
- ▶ Fyzická velikost PAN pixelu 4,0 mikrometrů
- ▶ Ohnisko 105,85 mm
- ▶ Velikost snímku RGBI 8 bitů 1 780 Mega Bytů
- ▶ Velikost snímku RGBI 16 bitů 3 560 Mega Bytů
- ▶ Protismazové zařízení
- ▶ Nejkratší interval mezi snímky 1,5 s
- ▶ PAN – 4 objektivy
- ▶ Barva – 4 kanály R, G, B, & NIR
- ▶ Kapacita zásobníku 4 600 snímků
- ▶ Geometrická přesnost snímku lepší než +/- 2 mikrometry
- ▶ Umožňuje snímkovat snímky rozlišení až 2 cm GSD
- ▶ Kalibrační protokol 11.5.2018



TECHNICKÁ DATA KAMERY ULTRACAM EAGLE MARK 3



SESTAVA EAGLE MARK 3

Useable Diameter: 410 mm
Payload: 20 - 100 kg
Mass: 35 kg



GYROSKOPICKÝ ZÁVĚS GSM 3000

- ▶ Rozlišení 2 cm
- ▶ **Výška letu 500 metrů**
- ▶ **Terén zachycený jedním snímkem 529 metrů x 340 metrů**
- ▶ Rozestup náletových os 212 metrů
- ▶ Vzdálenost mezi sousedními snímky 102 metrů
- ▶ **Rychlost letounu 180 km/h (49 m/s)**
- ▶ Podélný překryt 70%
- ▶ Příčný překryt 60%
- ▶ Počet snímků 234
- ▶ Počet náletových os 9
- ▶ **Interval mezi snímky cca 2 s**
- ▶ Snímkovaná plocha 4,6 km²
- ▶ Datum snímkování 24.6.2019
- ▶ Čas snímkování 40 minut
- ▶ Počet vlíčovacích bodů

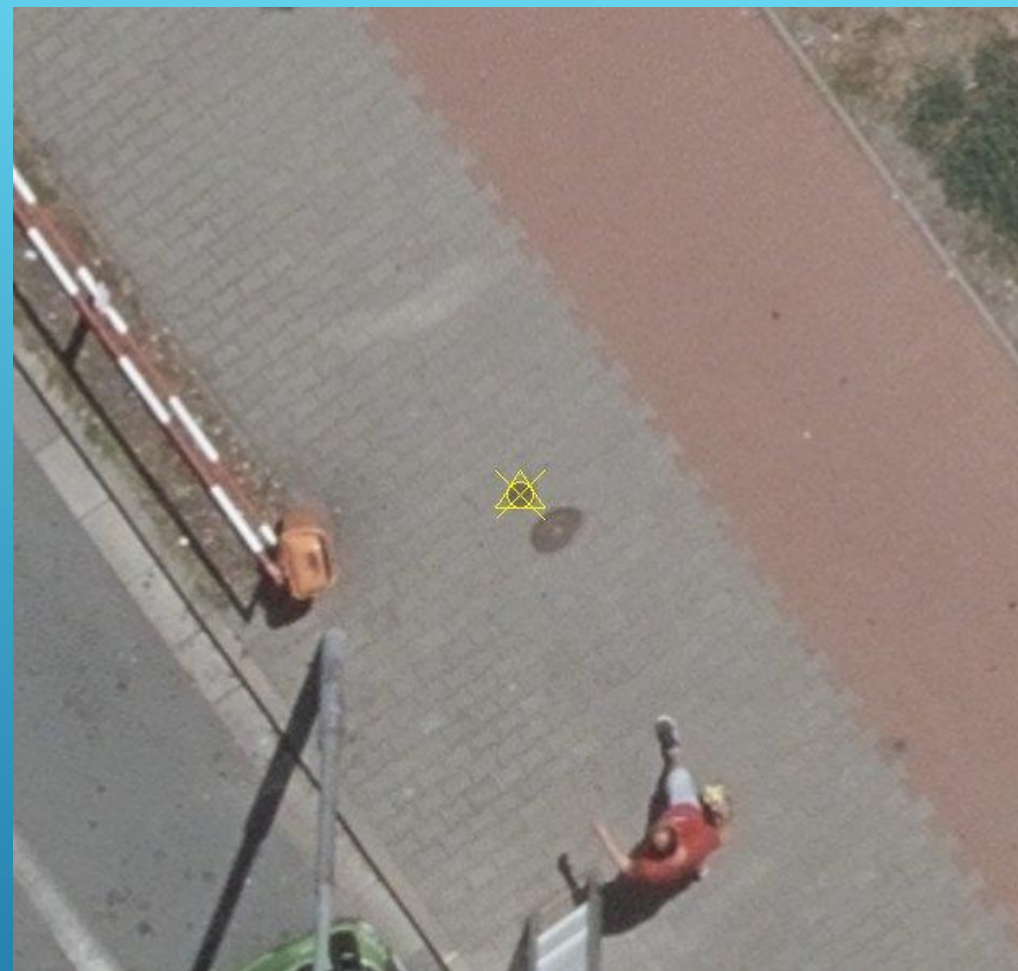
PARAMETRY SNÍMKOVÁNÍ

Hradec Králové

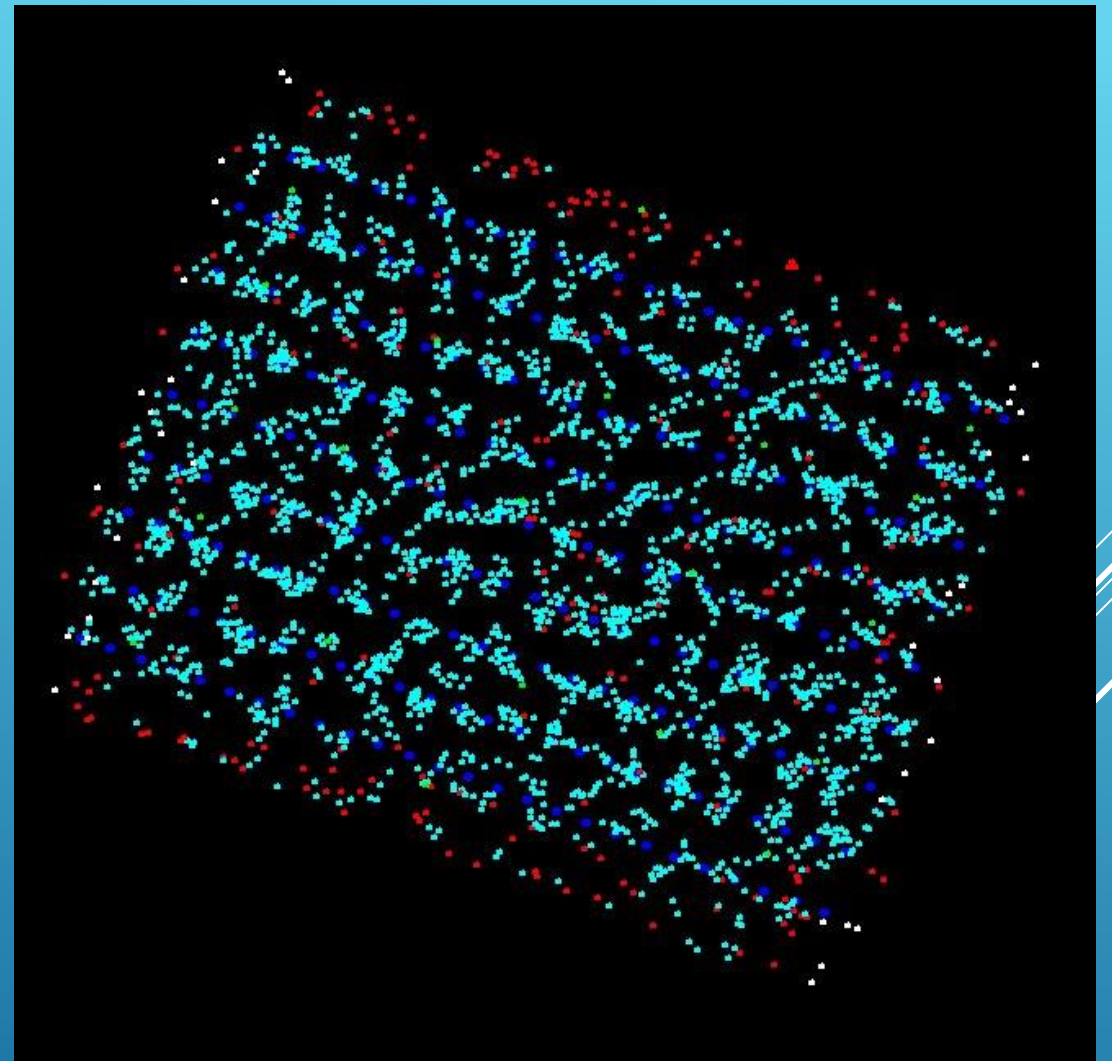
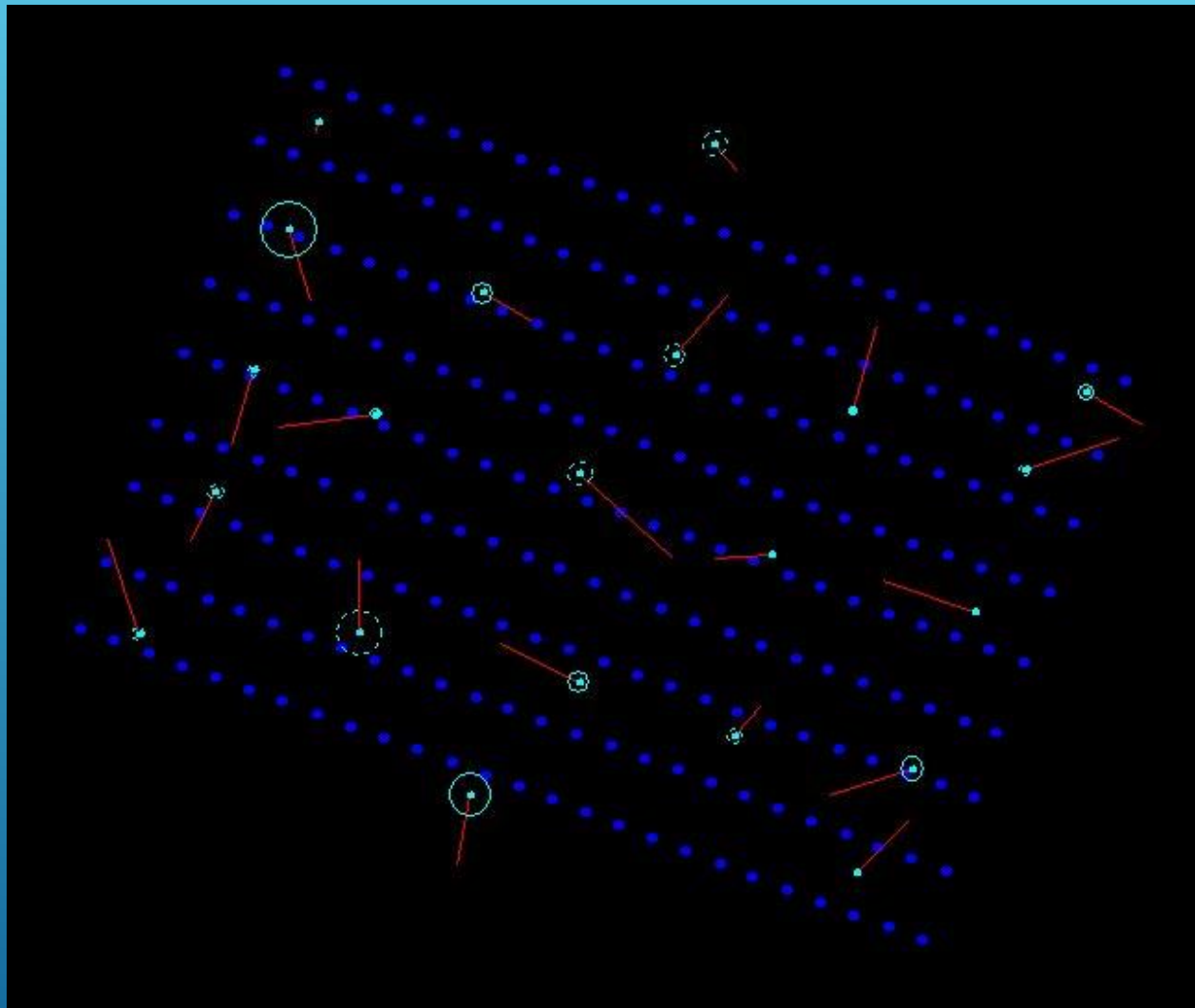
Legenda



PROJEK SNÍMKOVÉHO LETU



21 VLÍCOVACÍCH BODŮ



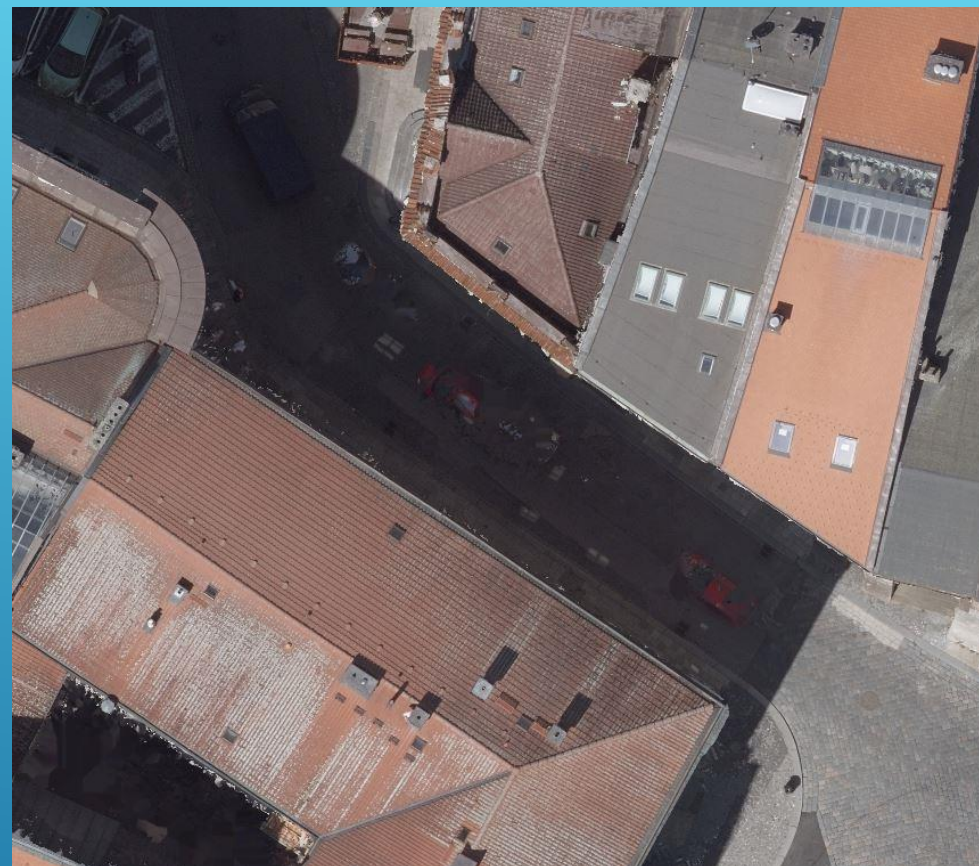
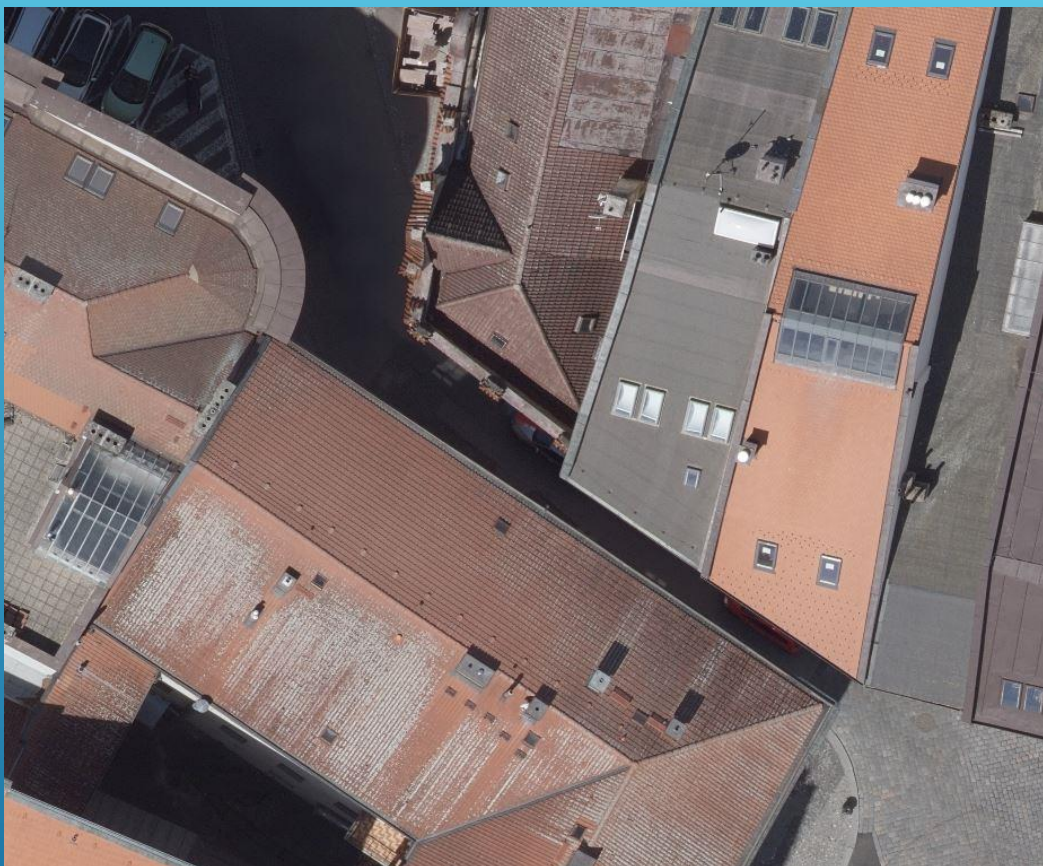
AEROTRIANGULACE (SW ISAT 2014)



ORTOFOTO



TRUE ORTOFOTO



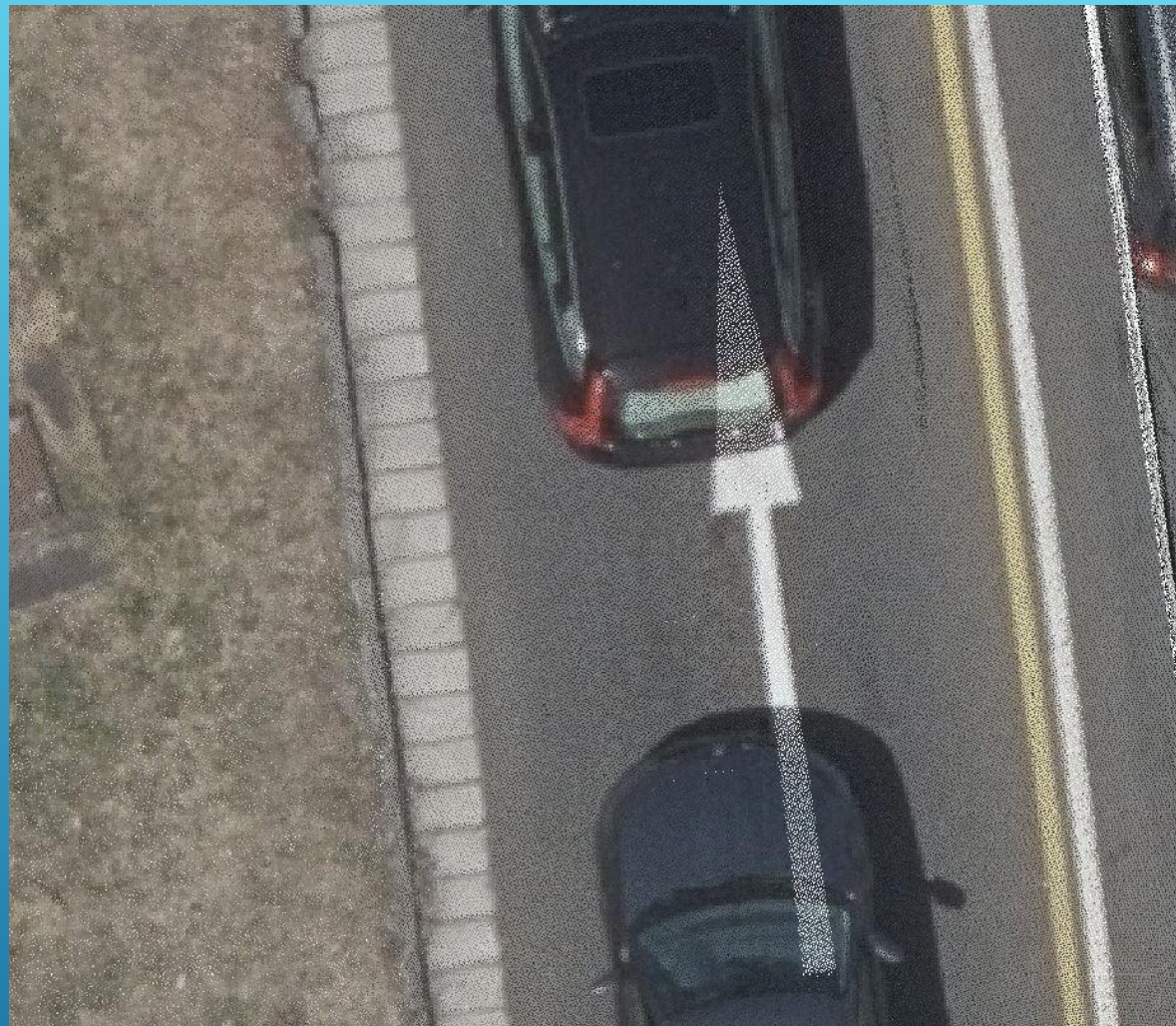
ORTOFOTO

TRUE ORTIOFOTO

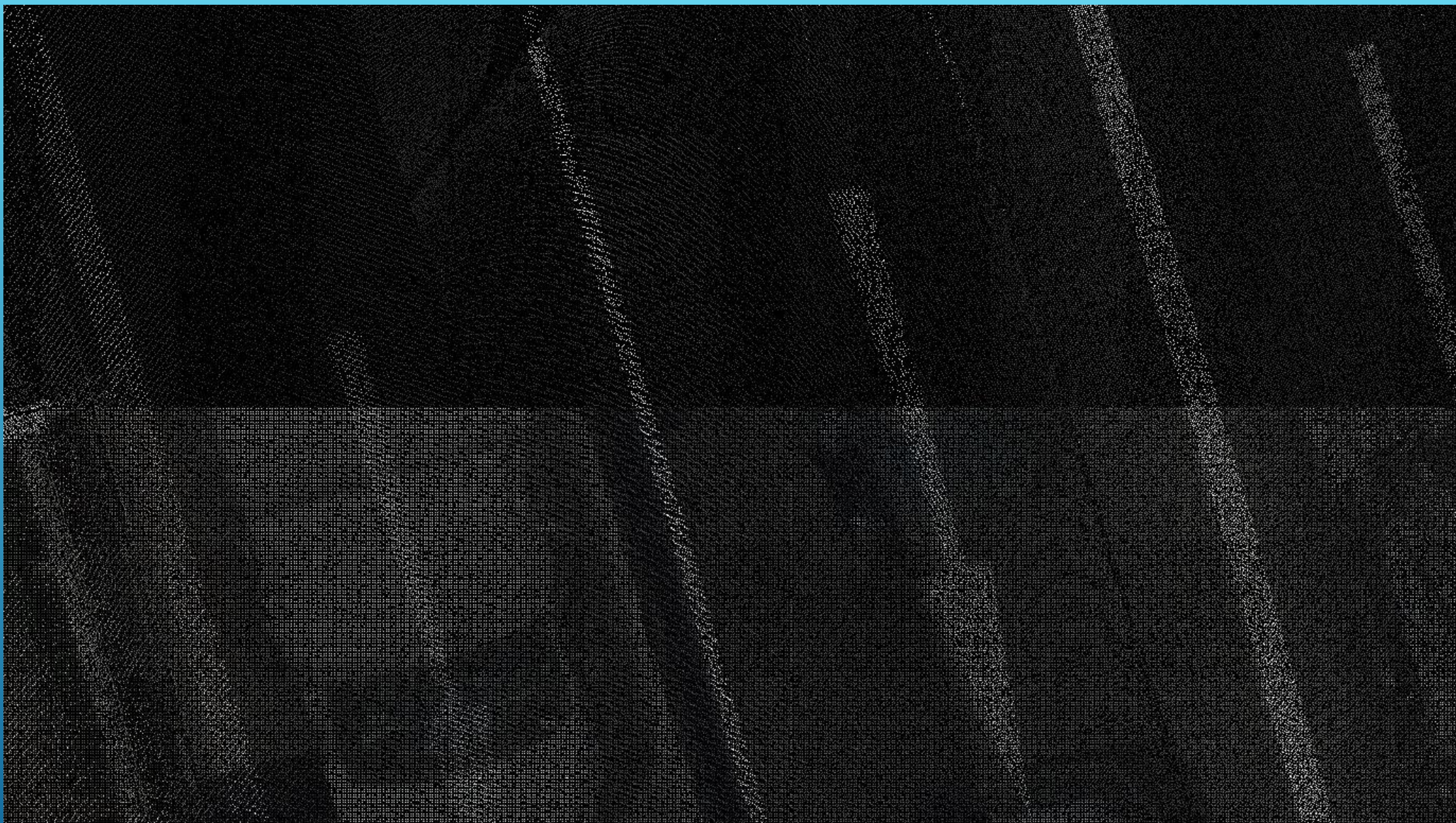




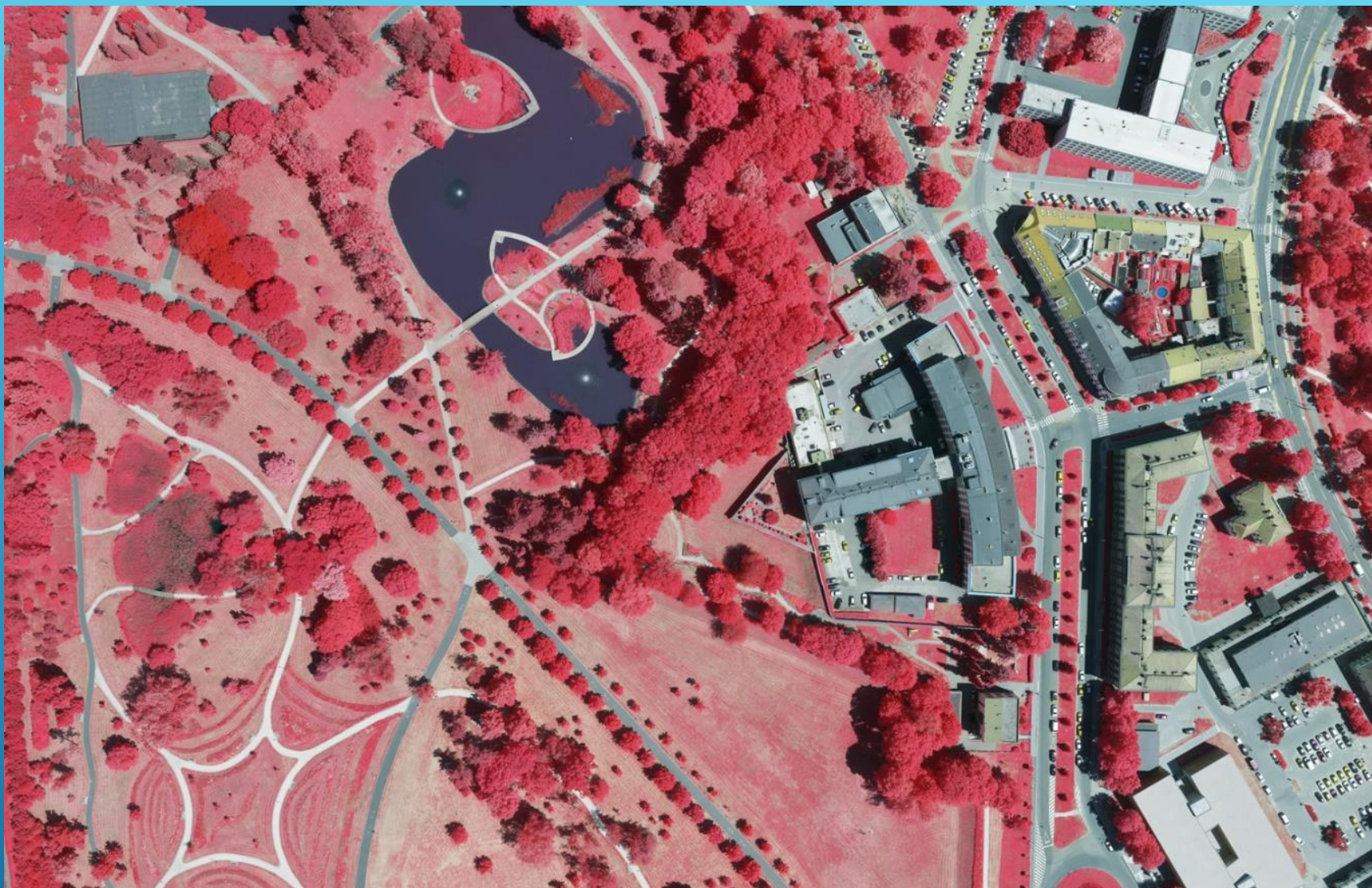
DIGITÁLNÍ MODEL POVRCHU (SW SURE VERZE 3.0.5)



ORTOFOTO A DSM Z MOBILNÍHO MAPOVÁNÍ



DSM Z MOBILNÍHO MAPOVÁNÍ A Z AUTOKORELACE



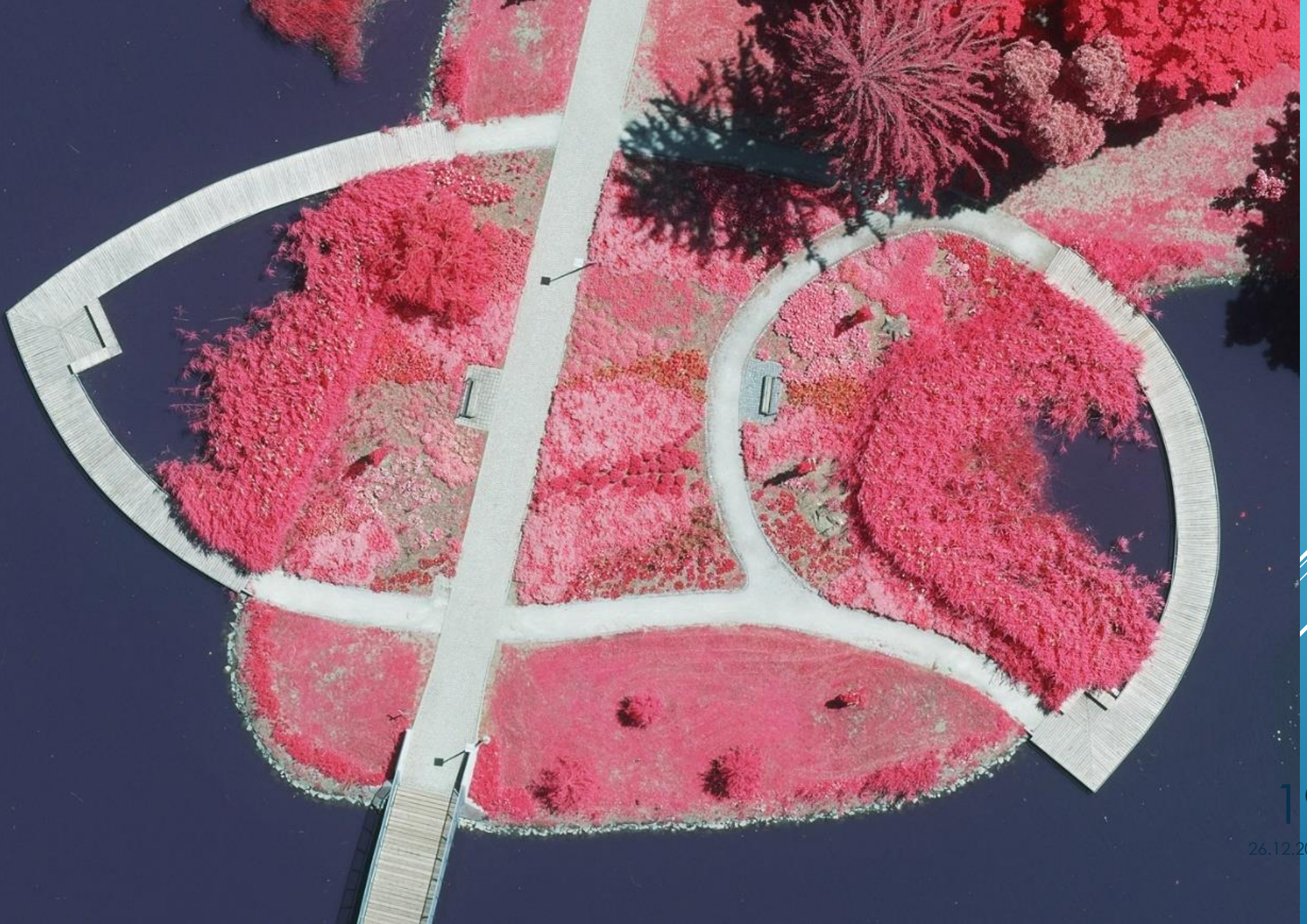
ORIGINÁLNÍ SNÍMEK V IR PÁSMU

16

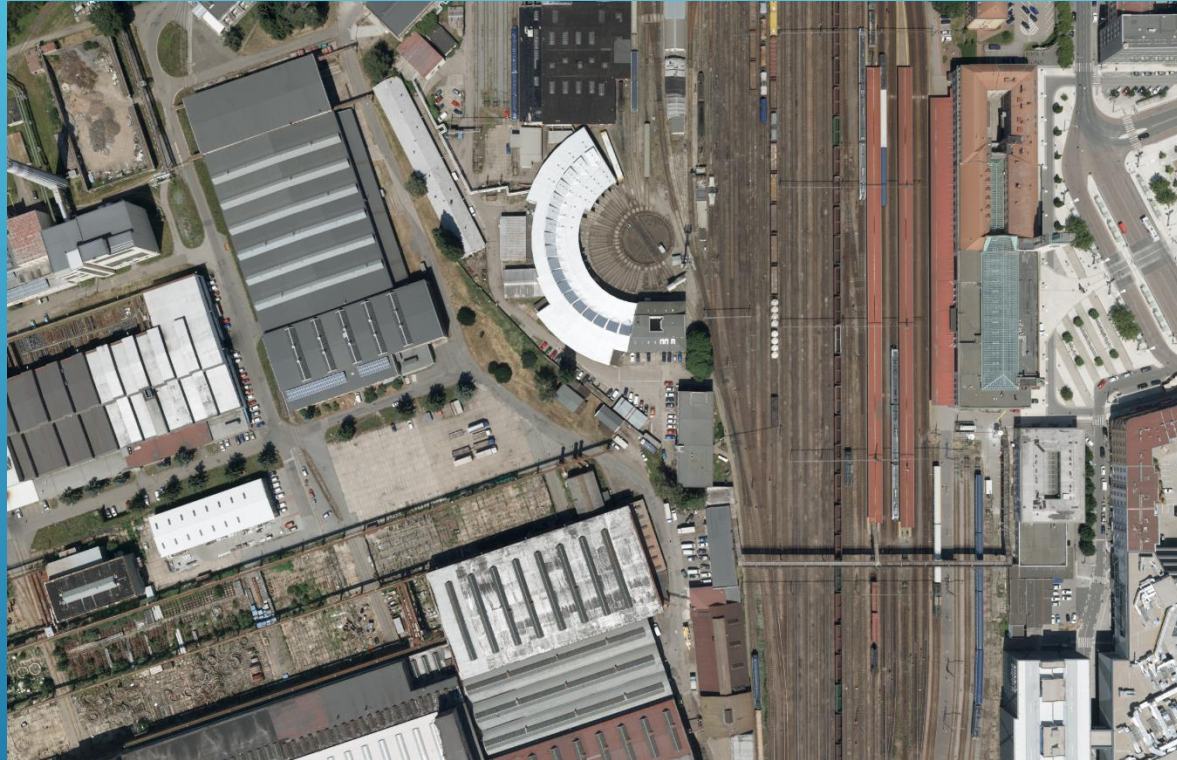
26.12.2019







529 metrů

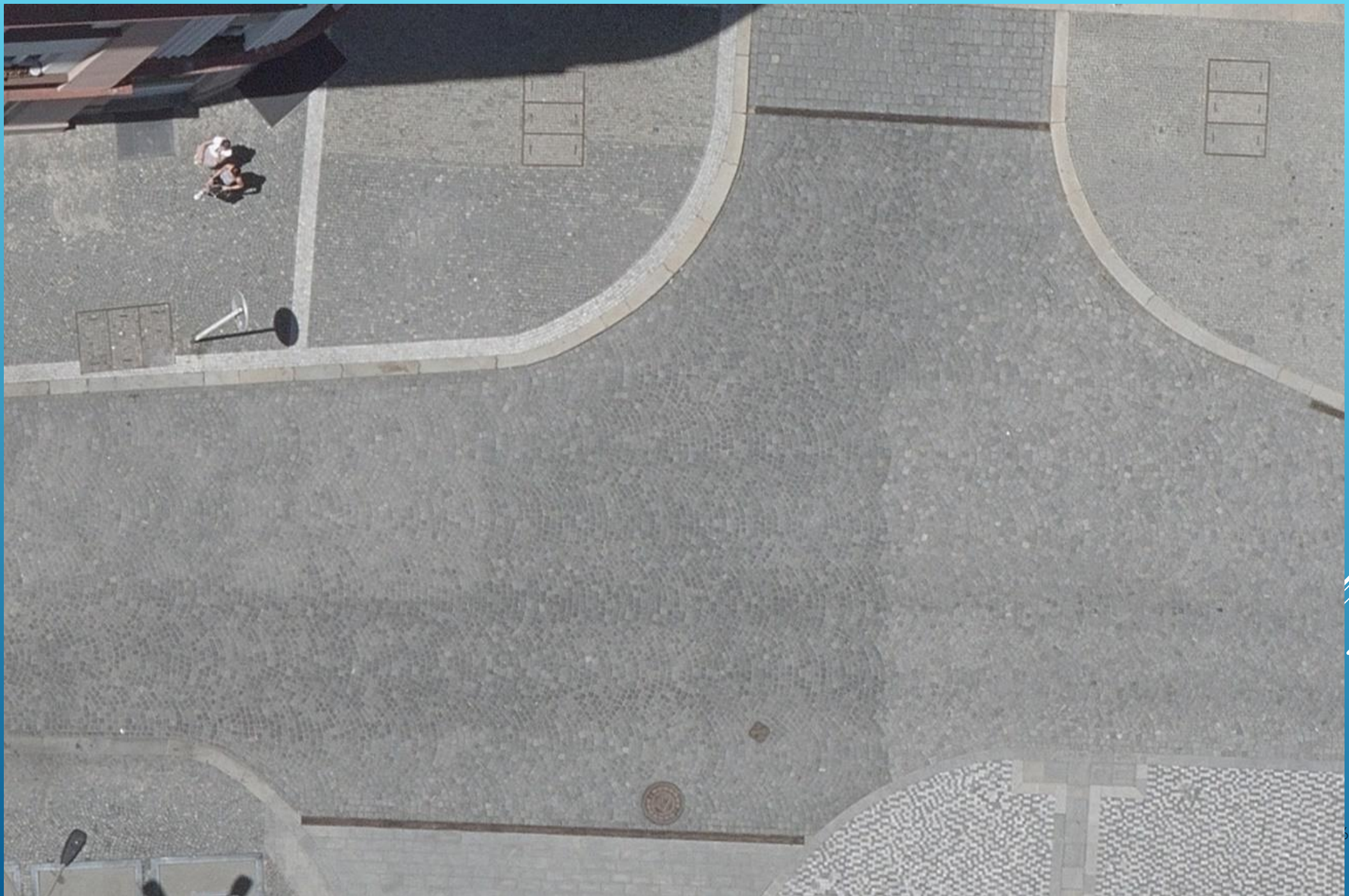


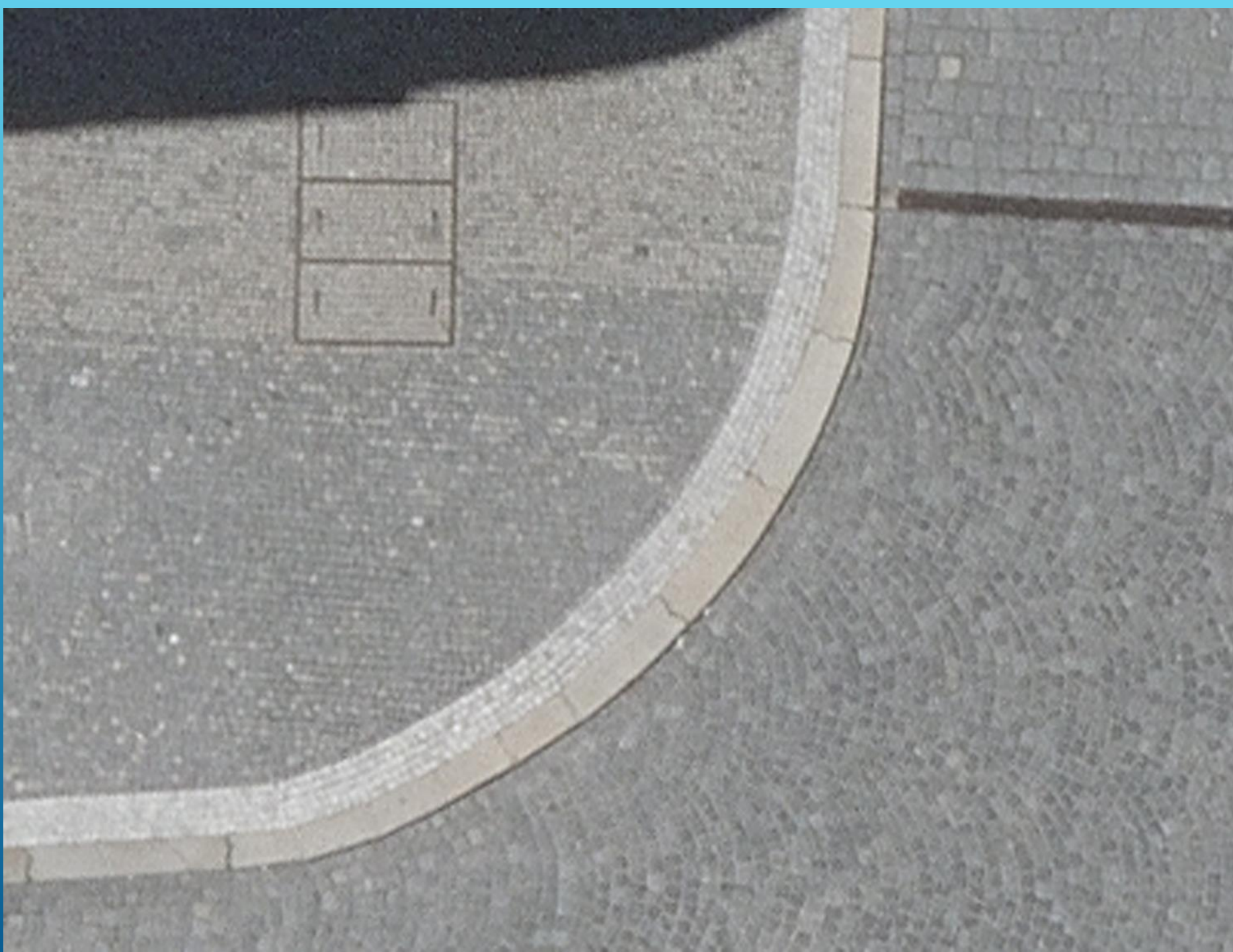
340 metrů

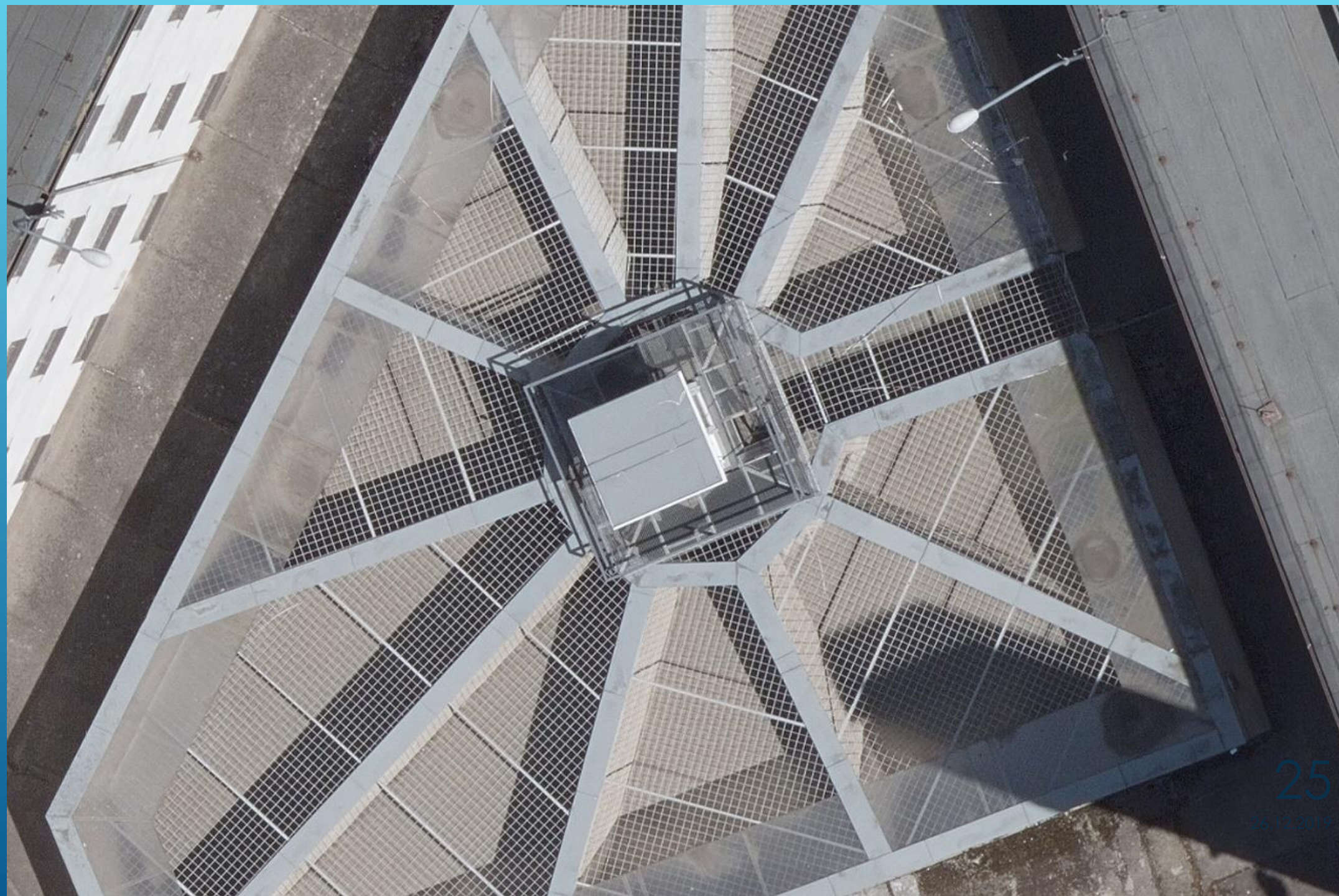
ORIGINÁLNÍ SNÍMEK RGB GSD 2 CM







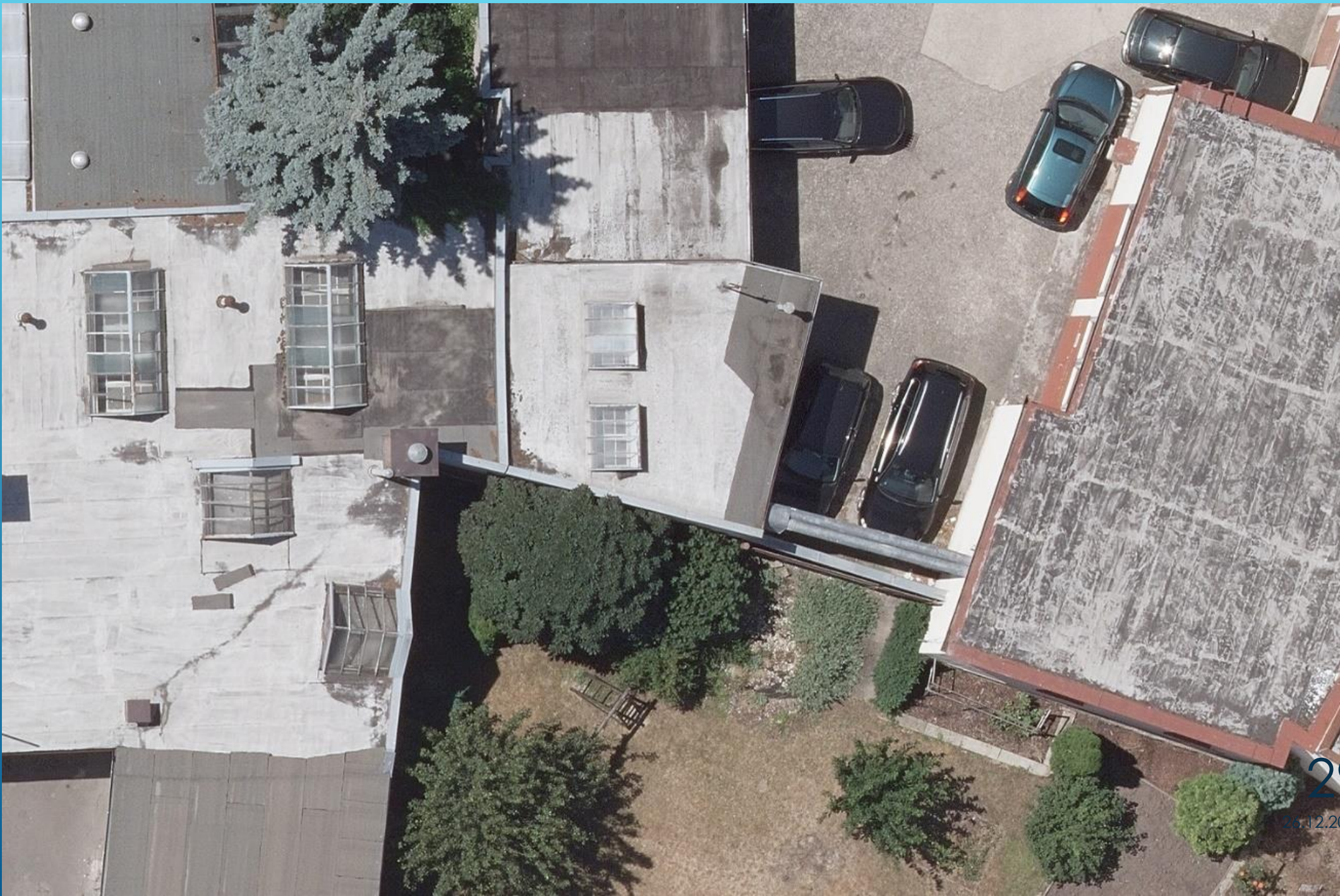




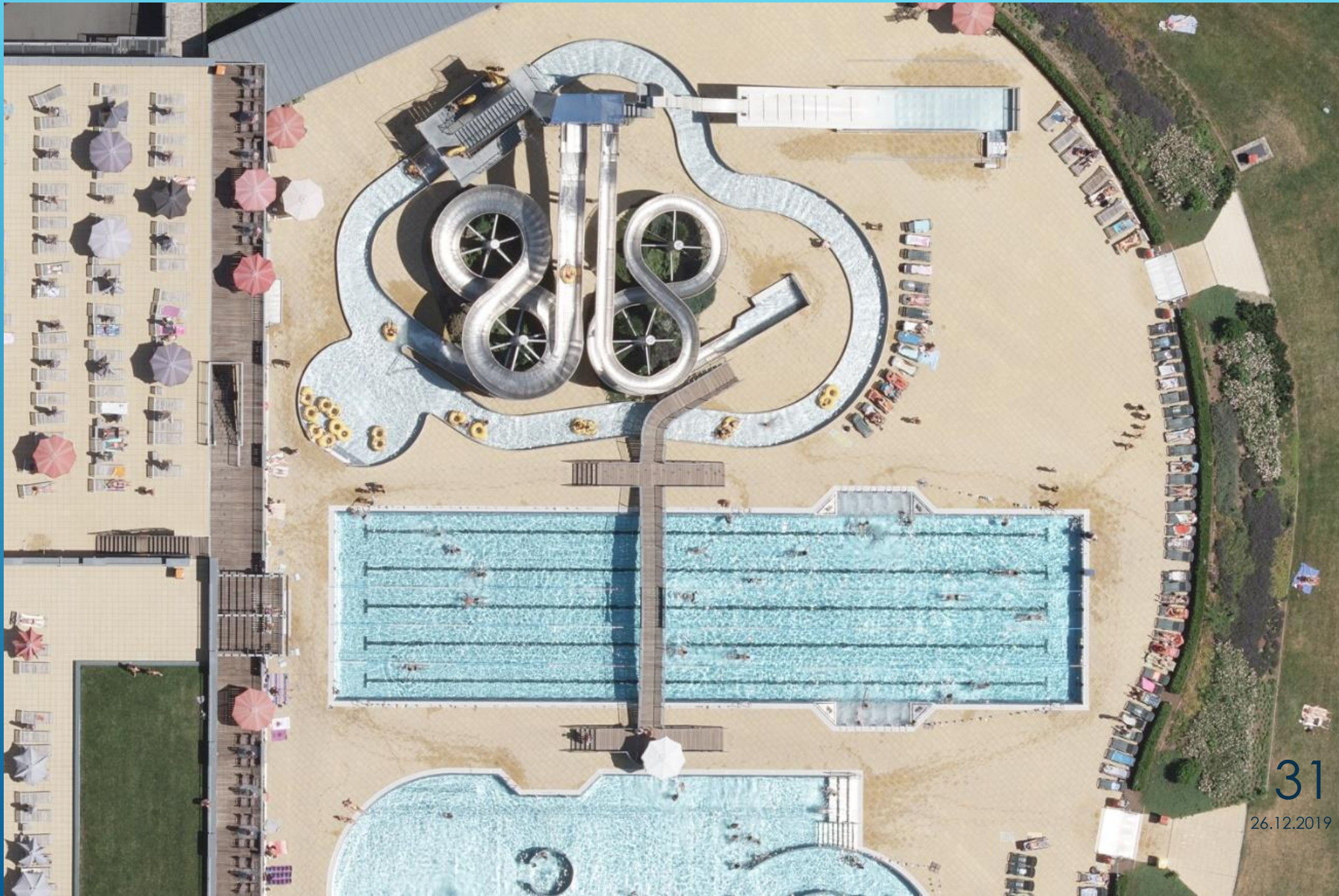








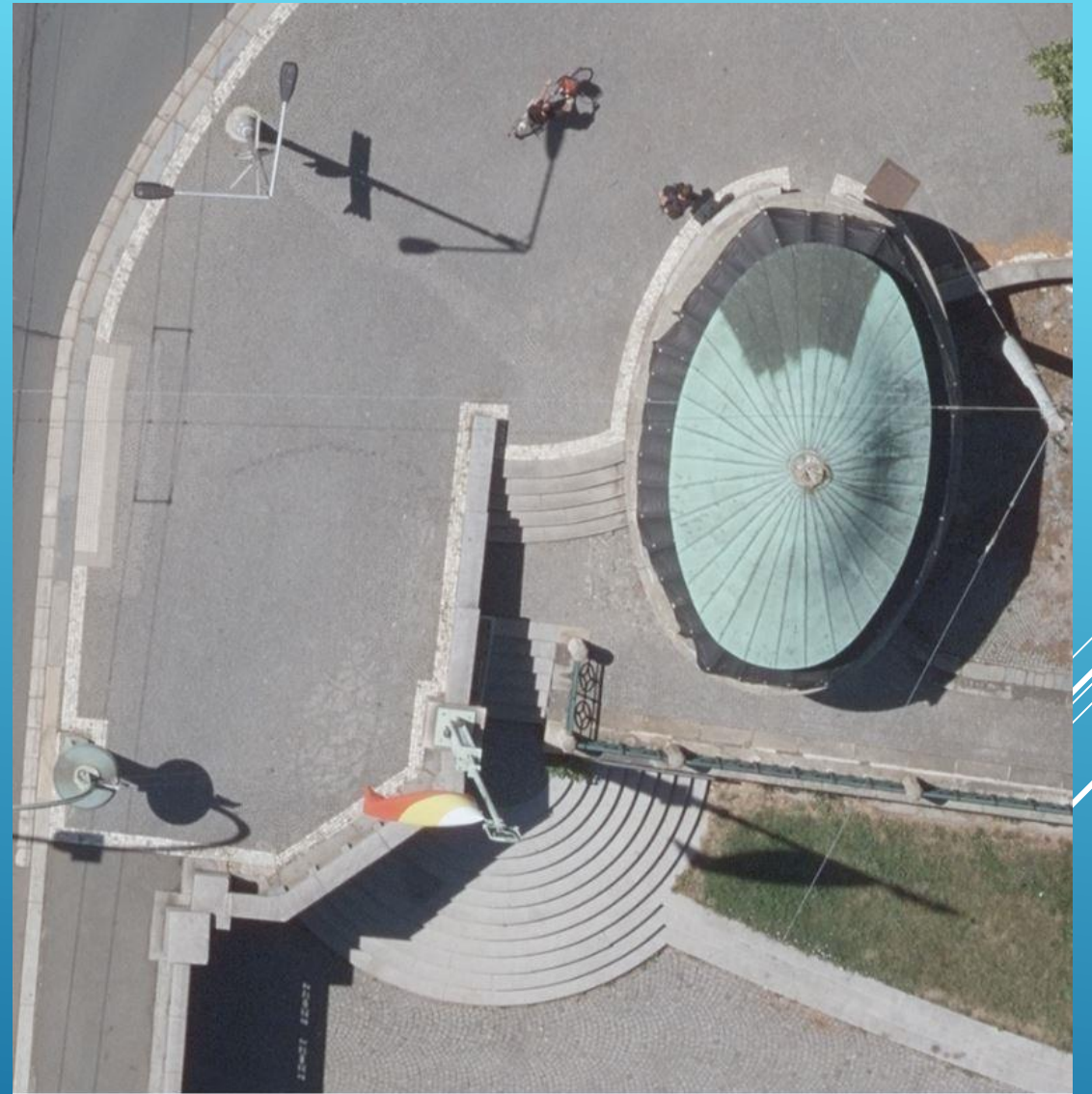
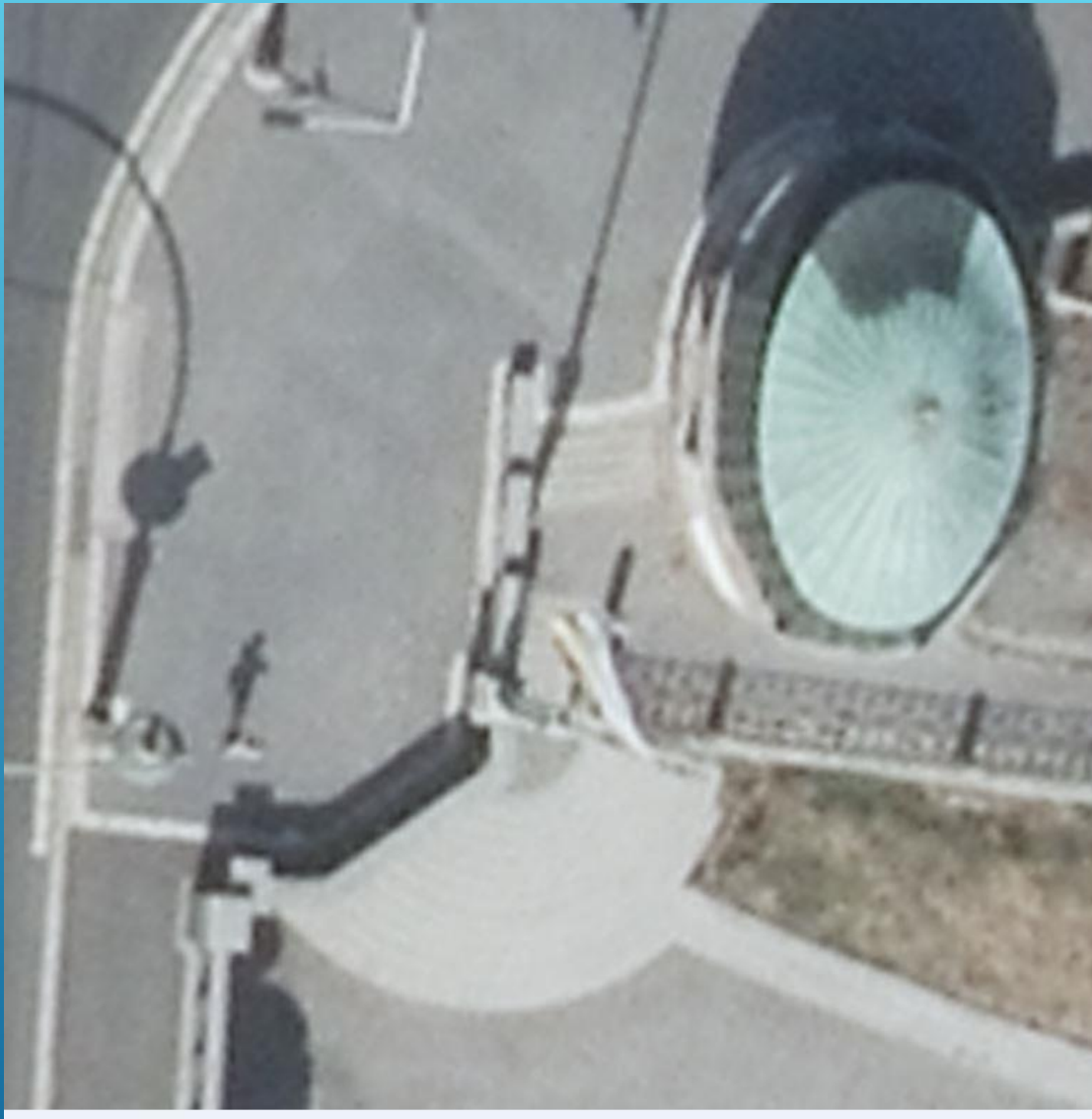




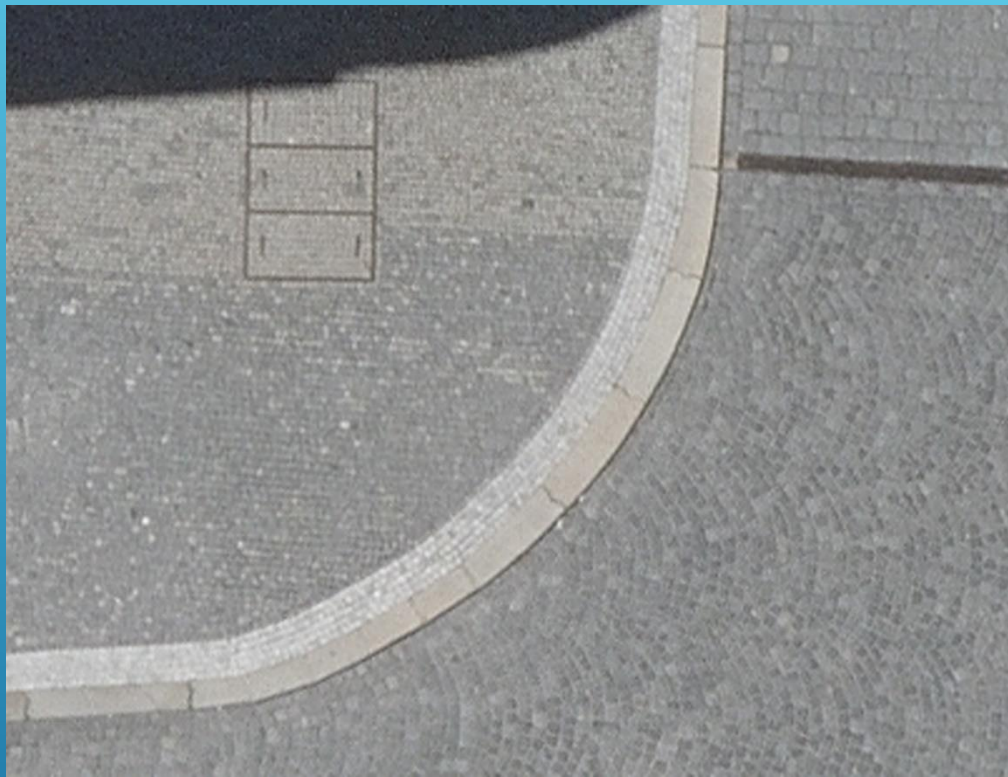




POROVNÁNÍ ROZLIŠENÍ 2 CM A 10 CM



POROVNÁNÍ ROZLIŠENÍ 2 CM A 10 CM



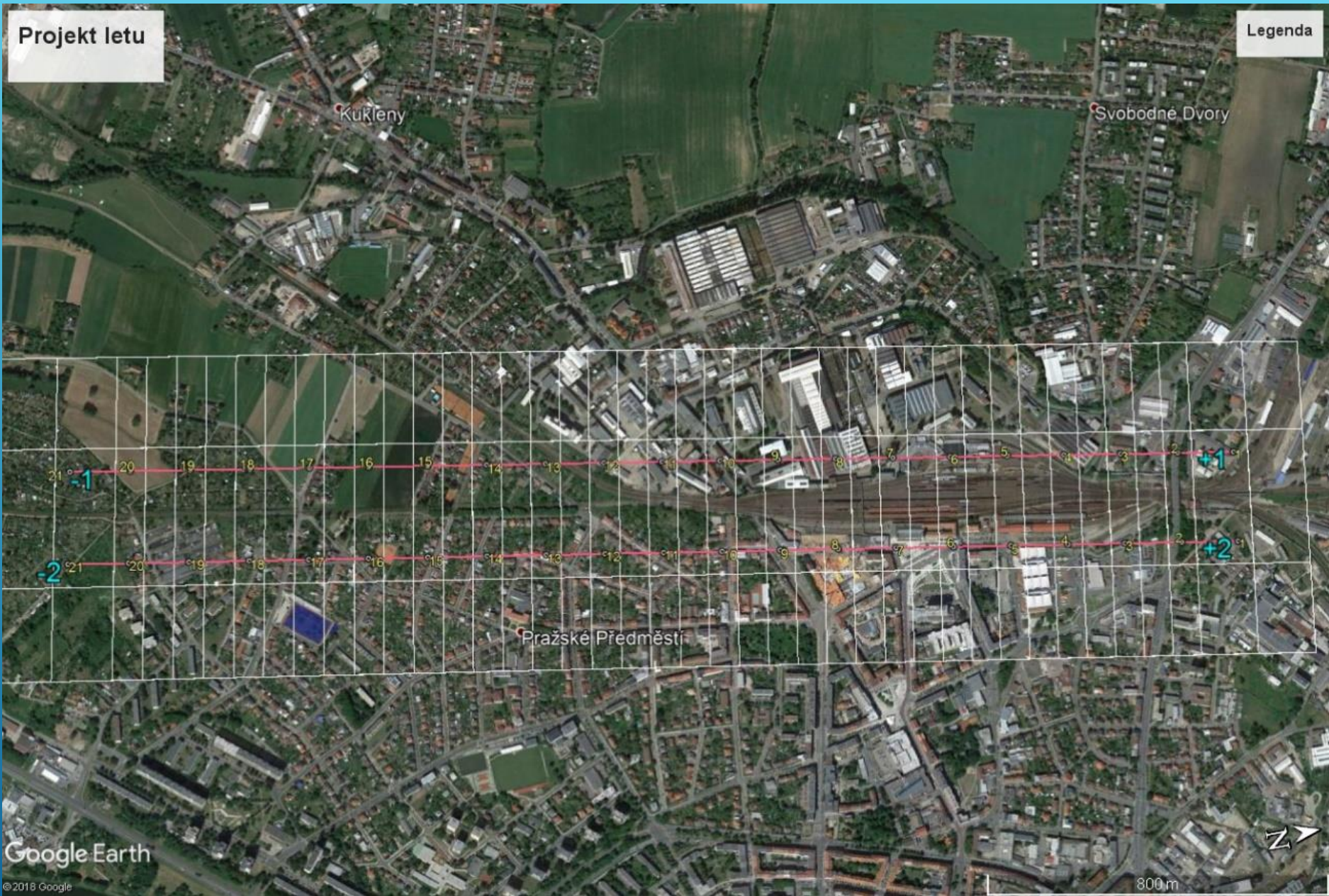
POROVNÁNÍ ROZLIŠENÍ 2 CM A 10 CM

Prostor	p/q	a	b	Řad	Snímků	Km v prostoru	Pracovní čas
4,6 km²	70/60	212	102	9	234	21	0:40
4,6 km²	60/30	370	136	5	130	11,5	0:20
144 km²	60/30	370	136	34	2581	408	4:27
144 km²	70/60	212	102	57	6783	684	7:36

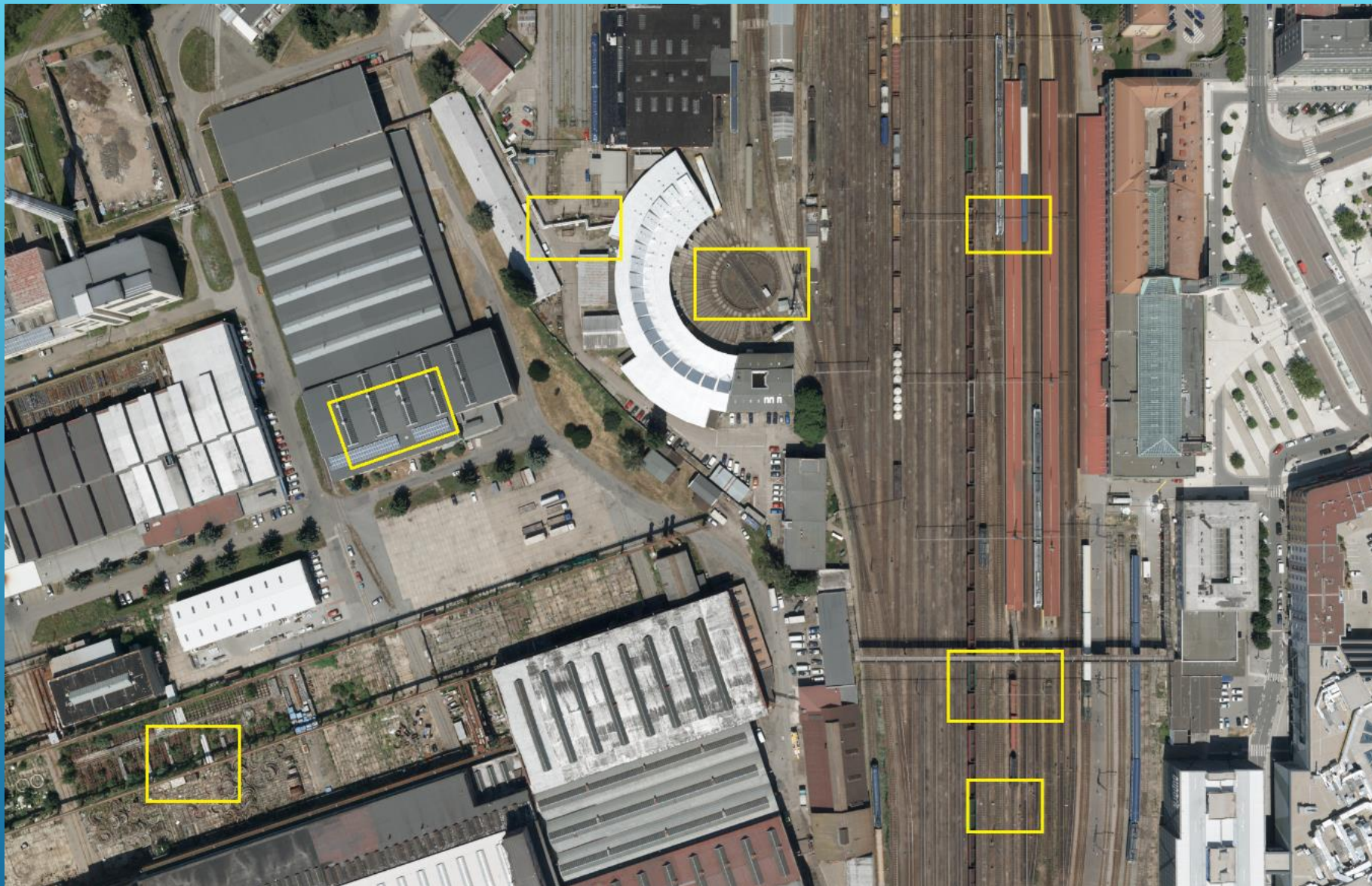
POROVNÁNÍ PLOCH A PARAMETRŮ

- ▶ Rozlišení 2 cm
- ▶ Výška letu 500 metrů
- ▶ Terén zachycený snímkem v šíři 528 metrů a délce 340 metrů
- ▶ Zachycený prostor 2 os v šíři 739 metrů
- ▶ Rozestup náletových os 211 metrů
- ▶ Rychlost letounu 180 km/h
- ▶ Podélný překryt 60%
- ▶ Příčný překryt 60%
- ▶ Počet snímků 42
- ▶ Počet náletových os 2
- ▶ Interval mezi snímky 2,8 s
- ▶ Náletové osy vedeny rovnoběžně podél železnice
- ▶ Vlastní železnice se nachází v oblasti 60% příčného překrytu
- ▶ Délka úseku železnice 2,65 km
- ▶ Datum snímkování 24.6.2019
- ▶ Čas snímkování 6 minut
- ▶ Počet vlícovacích bodů

PARAMETRY SNÍMKOVÁNÍ



PROJEK SNÍMKOVÉHO LETU



UKÁZKY ROZLIŠENÍ – ŽELEZNICE GSD 2 CM

39

26.12.2019

