

Workshop moderních technologií geomatiky

2021 | Telč

**ZBYTEČNÁ ZTRÁTA ČESK(OSLOVENSK)É KARTOGRAFIE
TOPOGRAFICKÉ MAPY 1 : 10 000**

Ing. Tomáš JANATA, Ph.D.
ČVUT v Praze, Fakulta stavební
katedra geomatiky
tomas.janata@fsv.cvut.cz





Staré Spiavy
≈ 170

MÁCHOVO JEZERO
(VELKÝ RYBNÍK)

VELKÝ BORNÝ
364.4
446.1

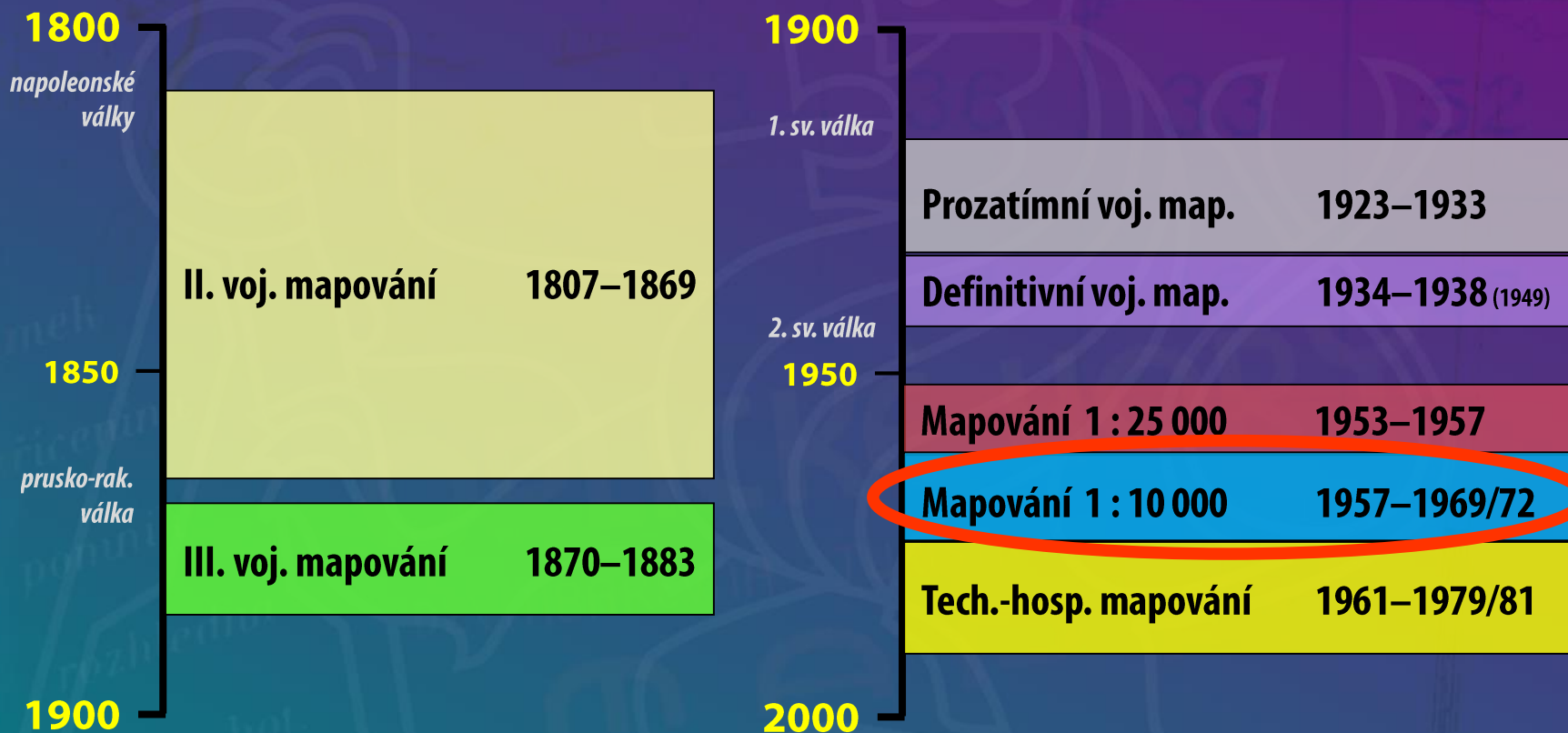
DRACÍ VRCH
312.3

HAVÍŘSKÝ VRCH
389.5

SROUBENÝ
245.0
375.5
389.0

MALÝ BORNÝ
311.3

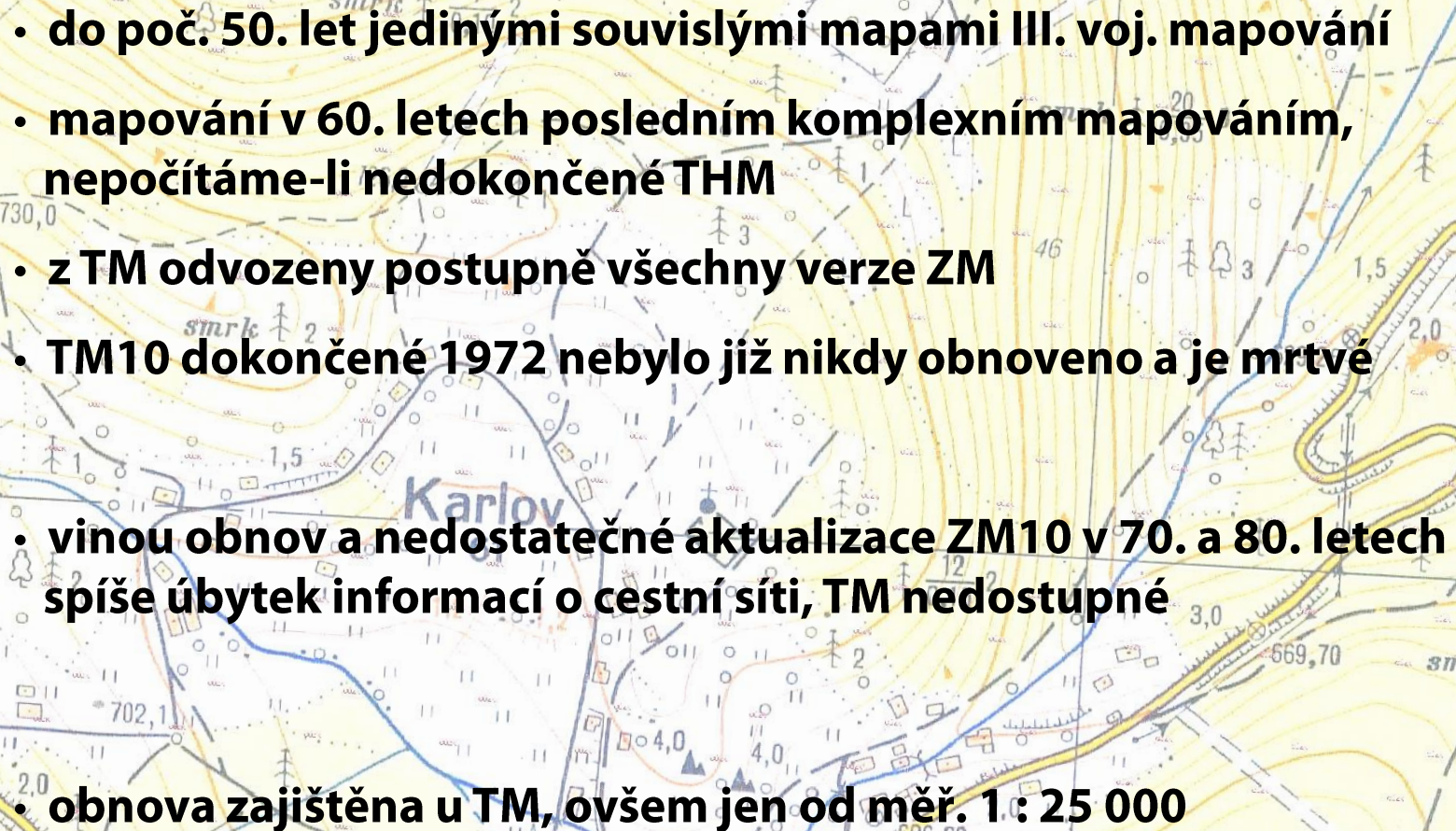
TOPOGRAFICKÁ MAPOVÁNÍ ČESKÝCH ZEMÍ OD POLOVINY 19. STOLETÍ



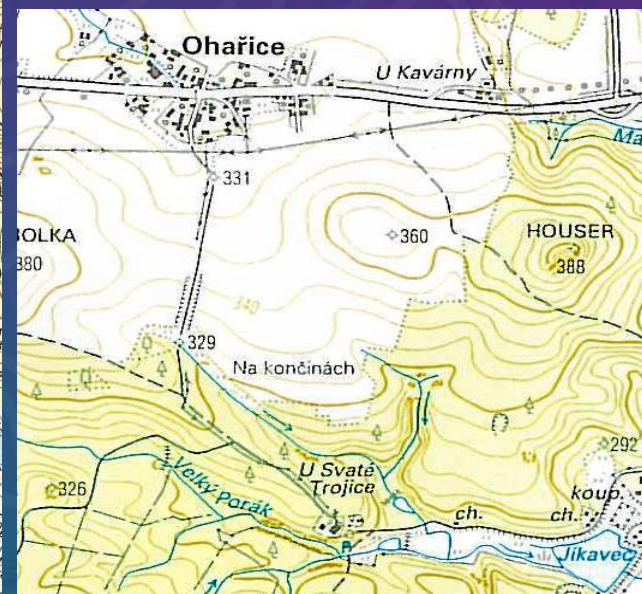
TOPOGRAFICKÁ MAPOVÁNÍ ČESKÝCH ZEMÍ OD POLOVINY 19. STOLETÍ

- krajinu přeměněnou industrializací zachycují poprvé ve větší míře až mapy III. vojenského mapování
- posledním aktem nového „topografického“ mapování bylo THM, které však zůstalo po r. 1979 nedokončeno
- v pozdější době již veřejná správa nikdy nepřistoupila k dalšímu komplexnímu topografickému mapování

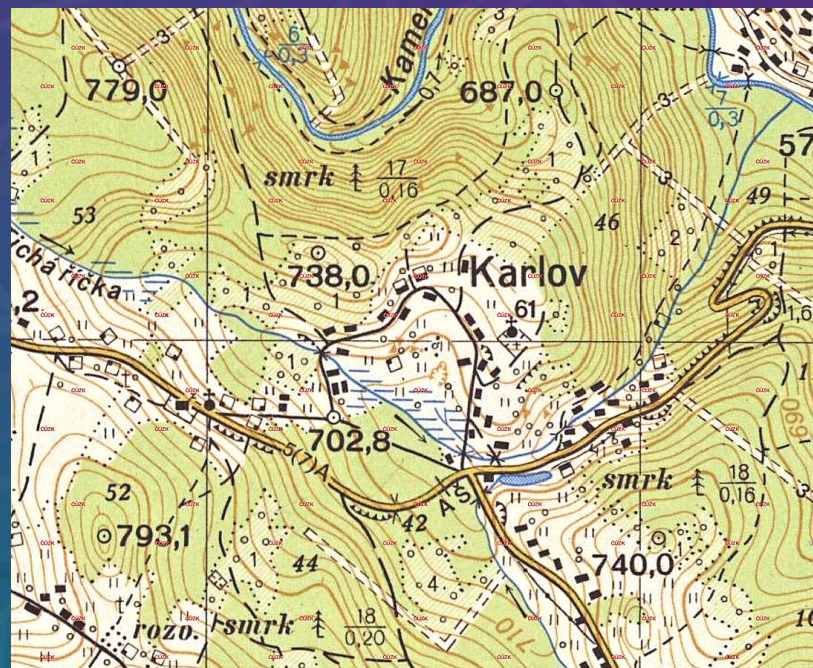
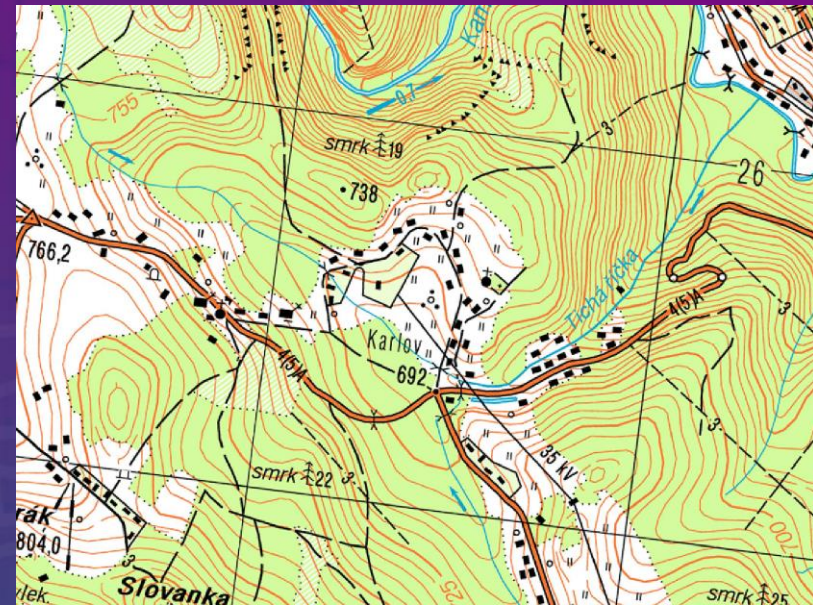
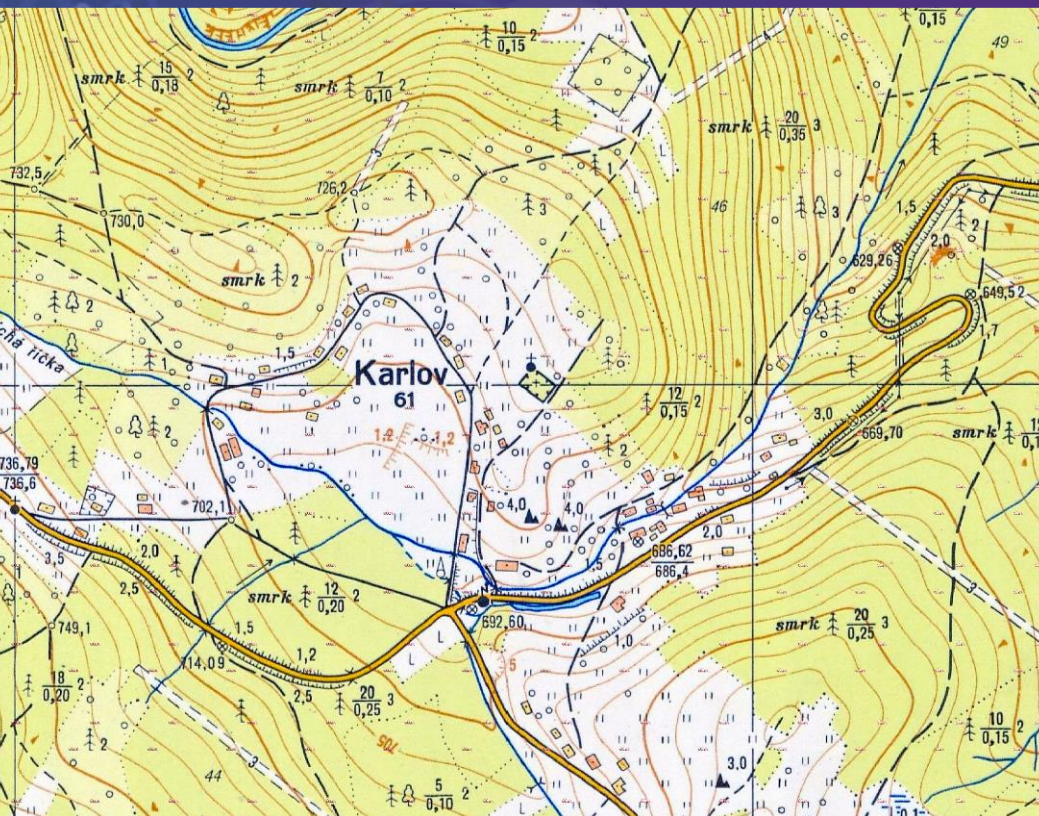
MAPOVÁNÍ A ODVOZOVÁNÍ

- 
- do poč. 50. let jedinými souvislými mapami III. voj. mapování
 - mapování v 60. letech posledním komplexním mapováním, nepočítáme-li nedokončené THM
 - z TM odvozeny postupně všechny verze ZM
 - TM10 dokončené 1972 nebylo již nikdy obnoveno a je mrtvé
 - vinou obnov a nedostatečné aktualizace ZM10 v 70. a 80. letech spíše úbytek informací o cestní síti, TM nedostupné
 - obnova zajištěna u TM, ovšem jen od měř. 1: 25 000

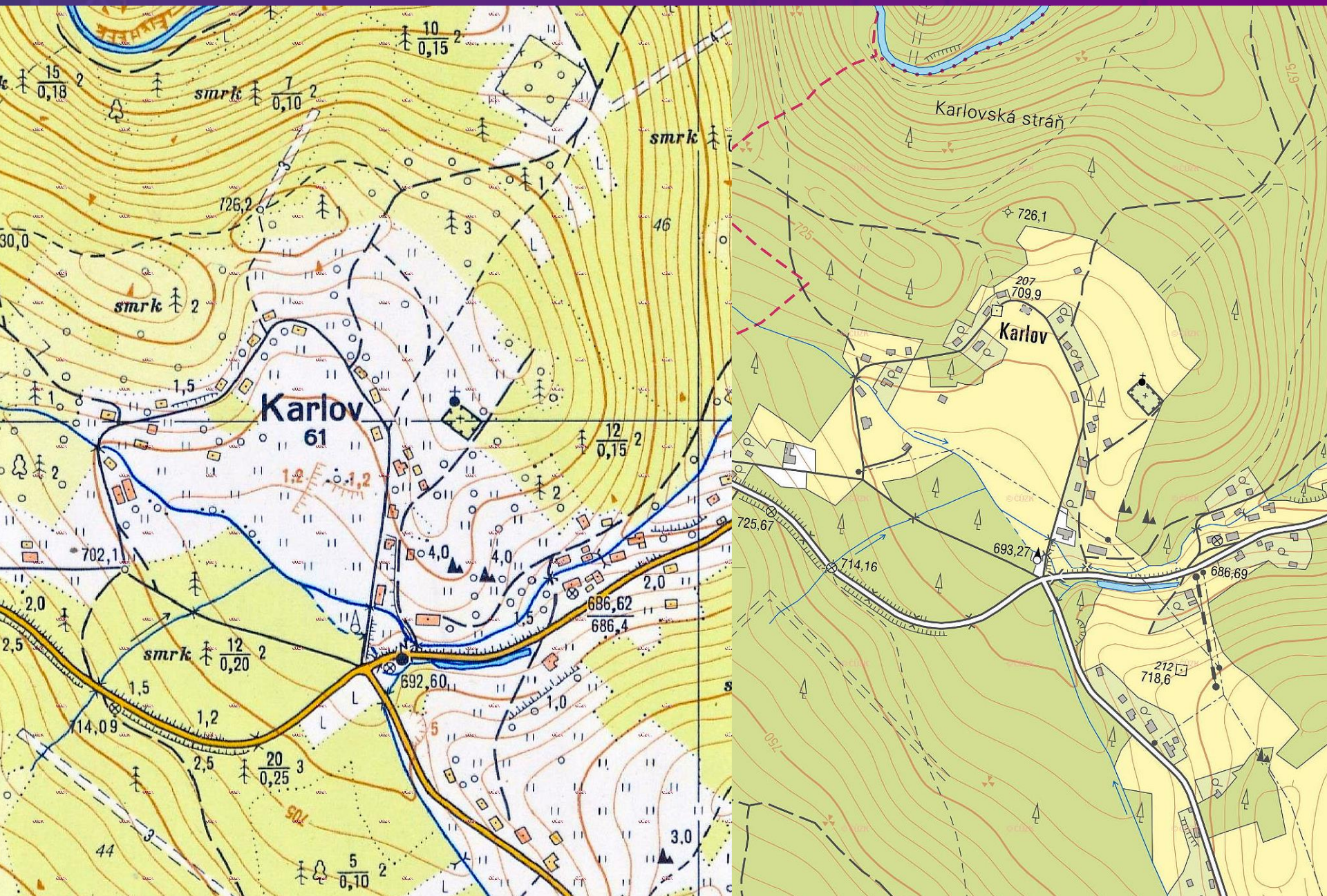
MAPOVÁNÍ A ODVOZOVÁNÍ



MAPOVÁNÍ A ODVOZOVÁNÍ



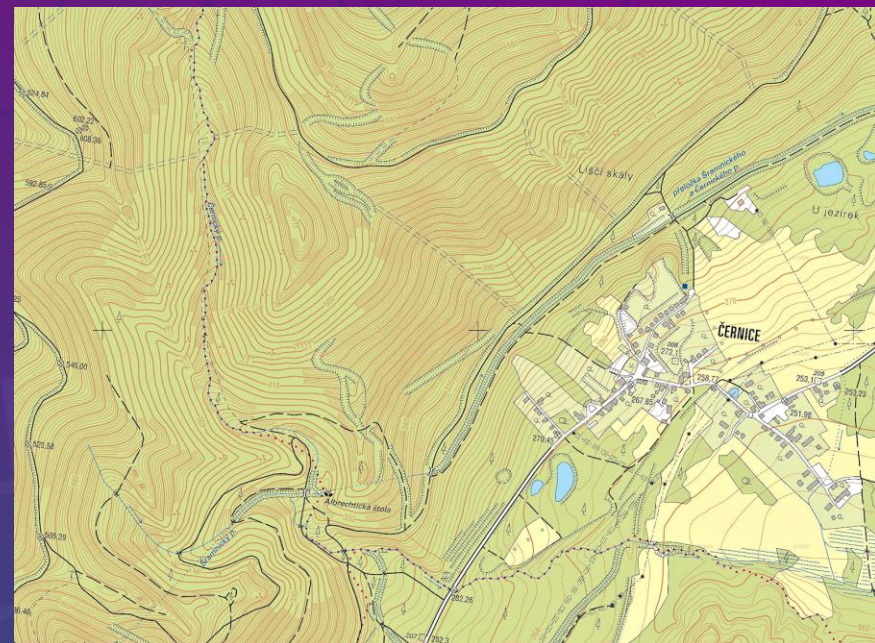
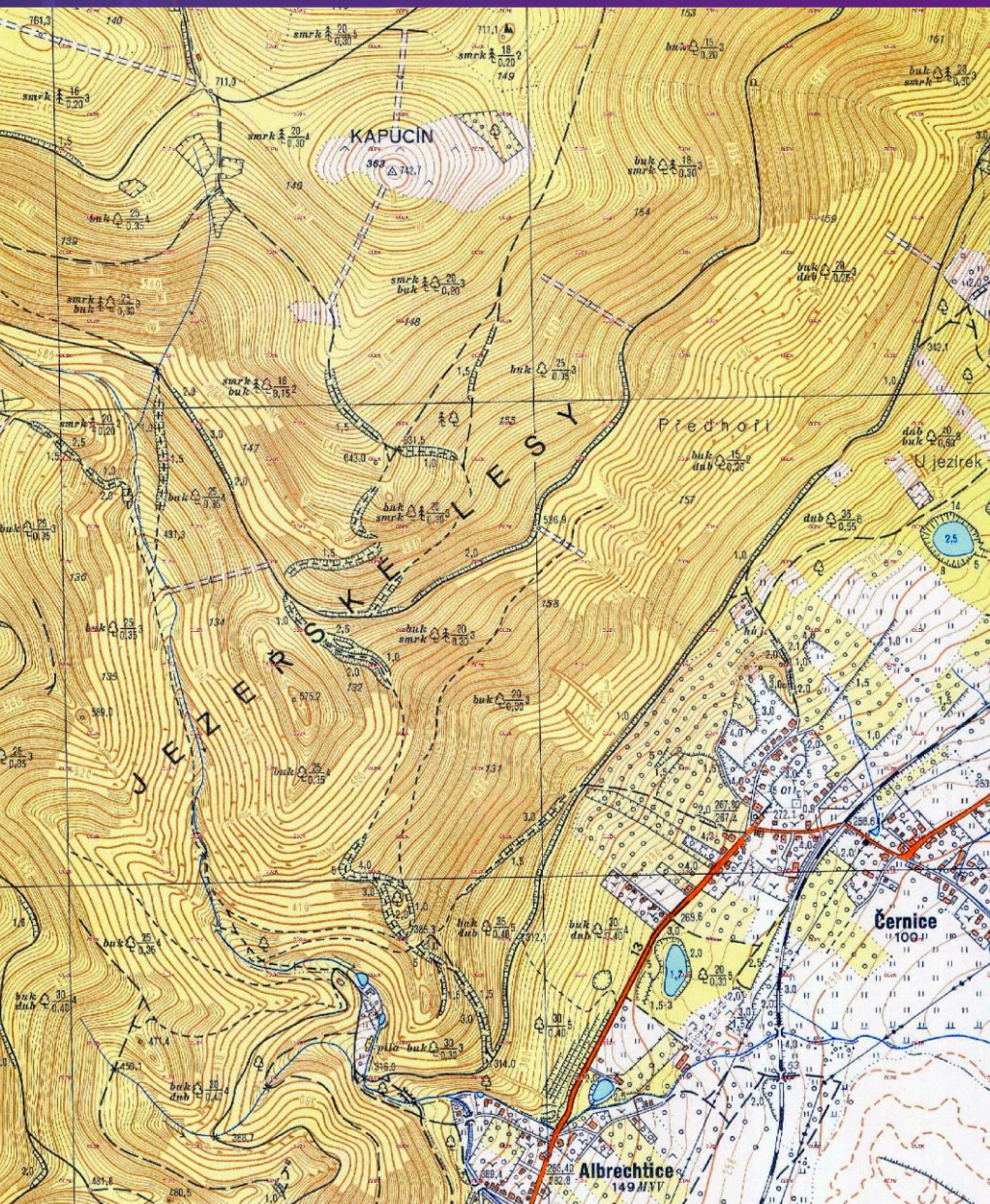
ZBYTEČNÁ ZTRÁTA ČESKÉ/ČESKOSLOVENSKÉ KARTOGRAFIE: TOPOGRAFICKÉ MAPY 1 : 10 000



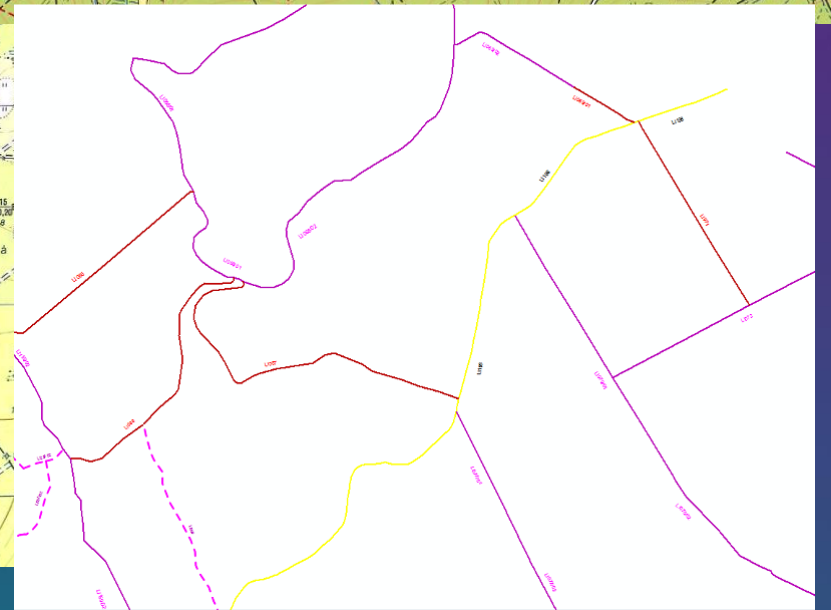
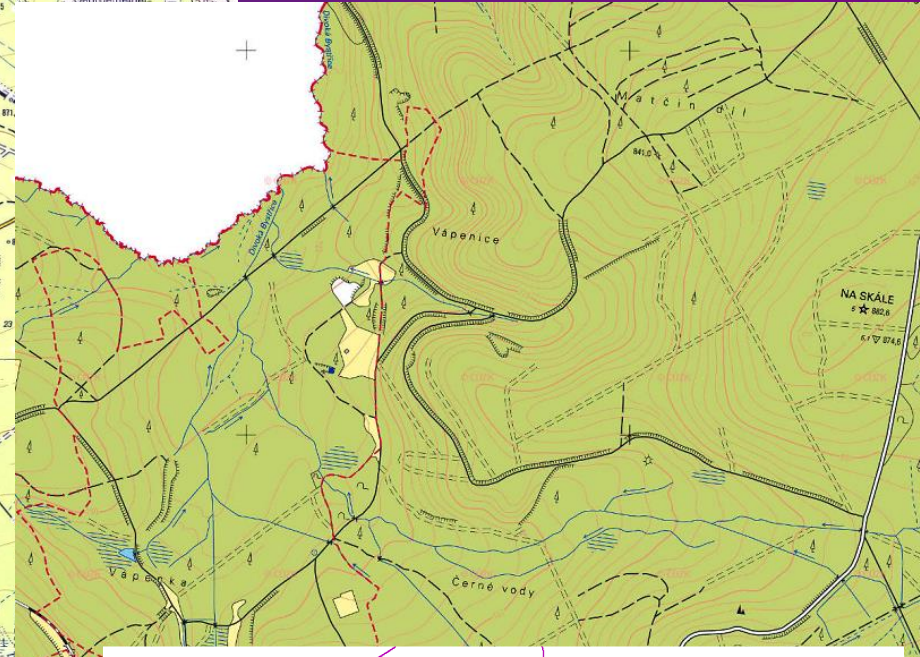
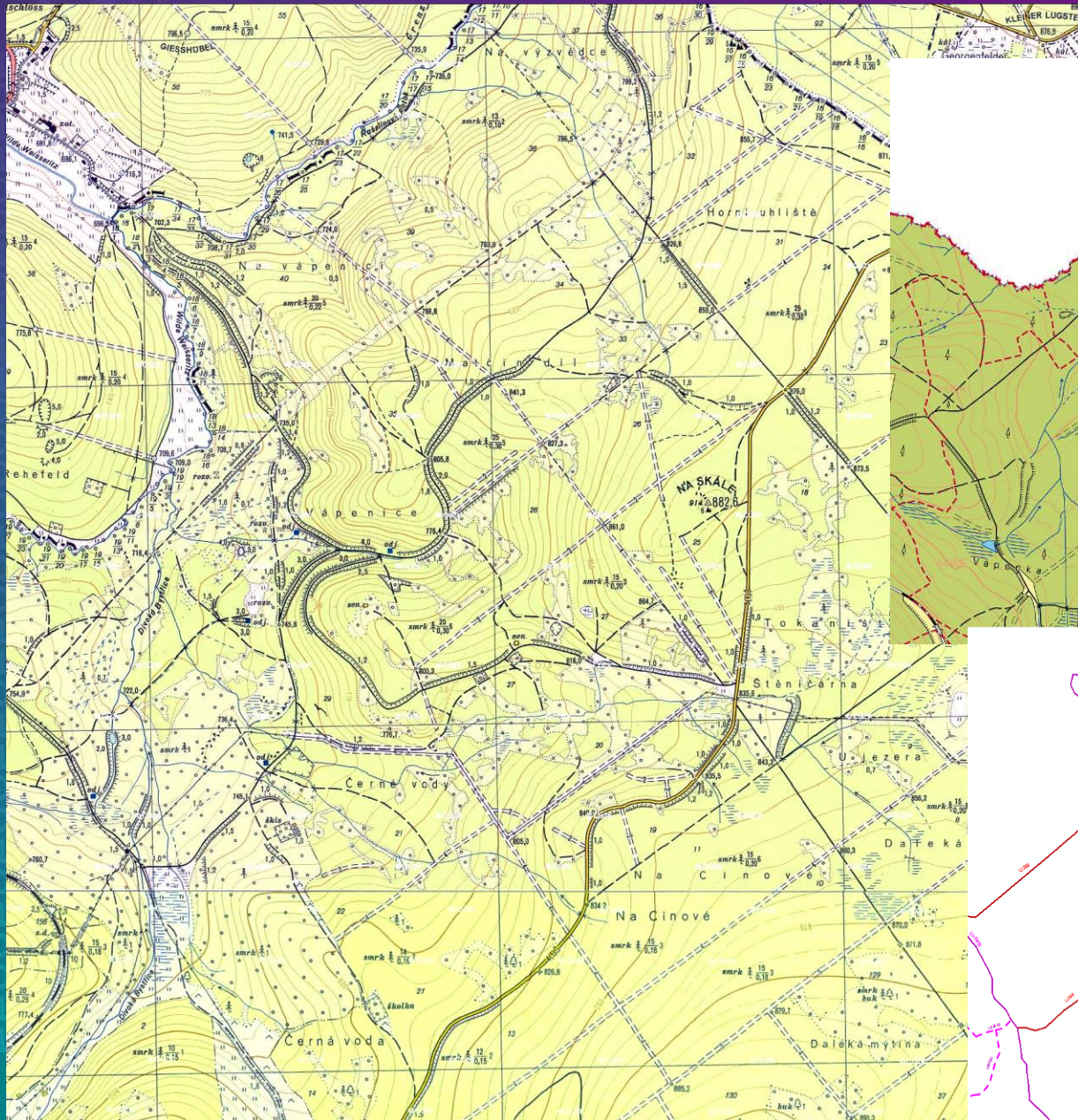
TEST ZÁKRESU INFORMACÍ O ÚZEMÍ, UŽITÁ MAPOVÁ DÍLA

- testována hustota a přesnost kresby cestní sítě na vzorku území
 - porovnáno s měřeními z terénu
 - zkušební území – lesní komplexy v Krušných horách na několika místech v okr. Teplice a Most
 - srovnávána mapová díla:
 - RZM10
 - **TM10**
 - dopravní mapa LČR
 - GPS data z měření v terénu
 - okrajově též RETM25
 - pro srovnání též data **DMR 5G**
- aktuální
ze 60. let 20. stol.
aktuální
z jara 2016 až podzimu 2017
z roku 2006
z roku 2014

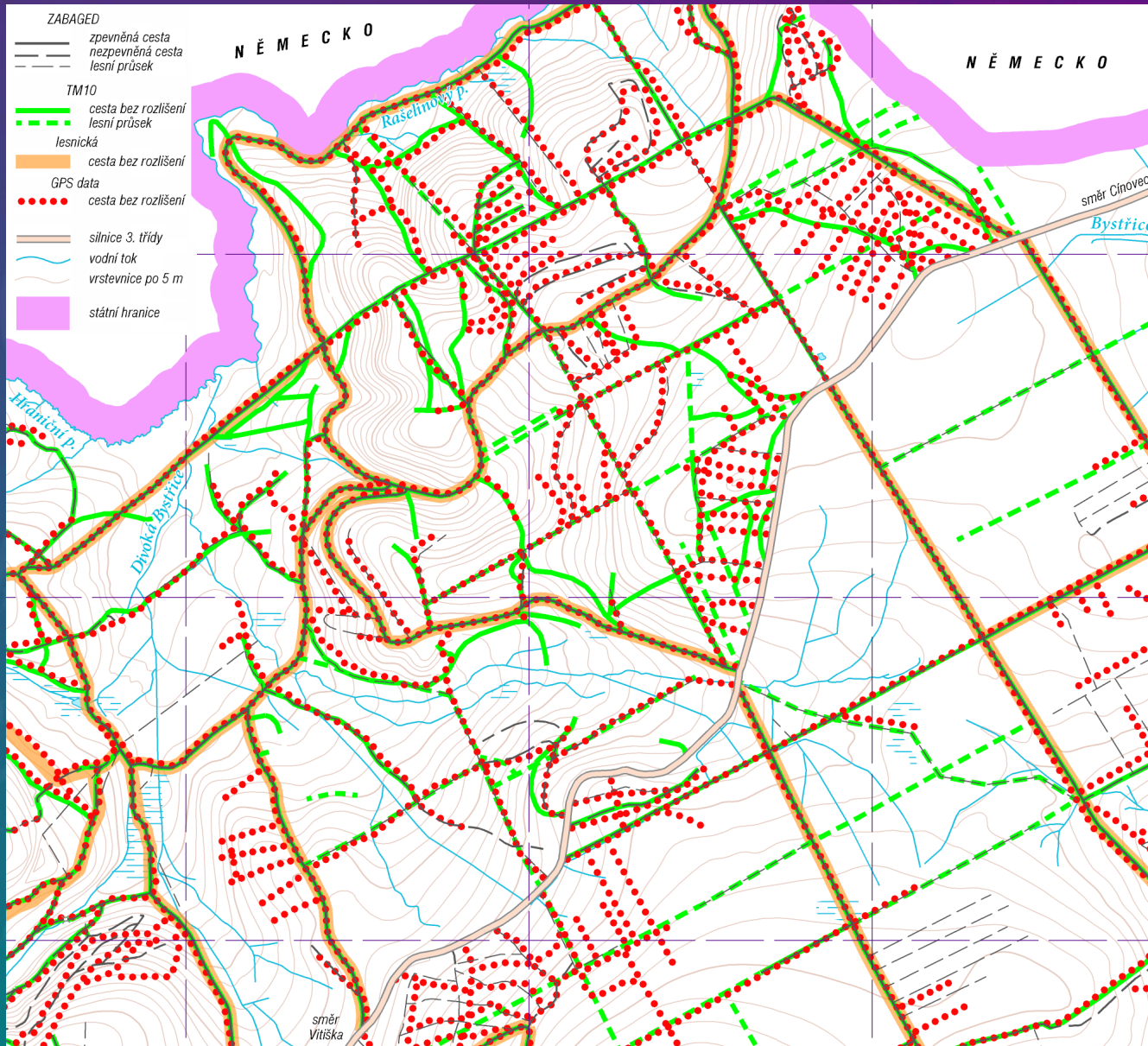
ZBYTEČNÁ ZTRÁTA ČESKÉ/ČESKOSLOVENSKÉ KARTOGRAFIE: TOPOGRAFICKÉ MAPY 1 : 10 000

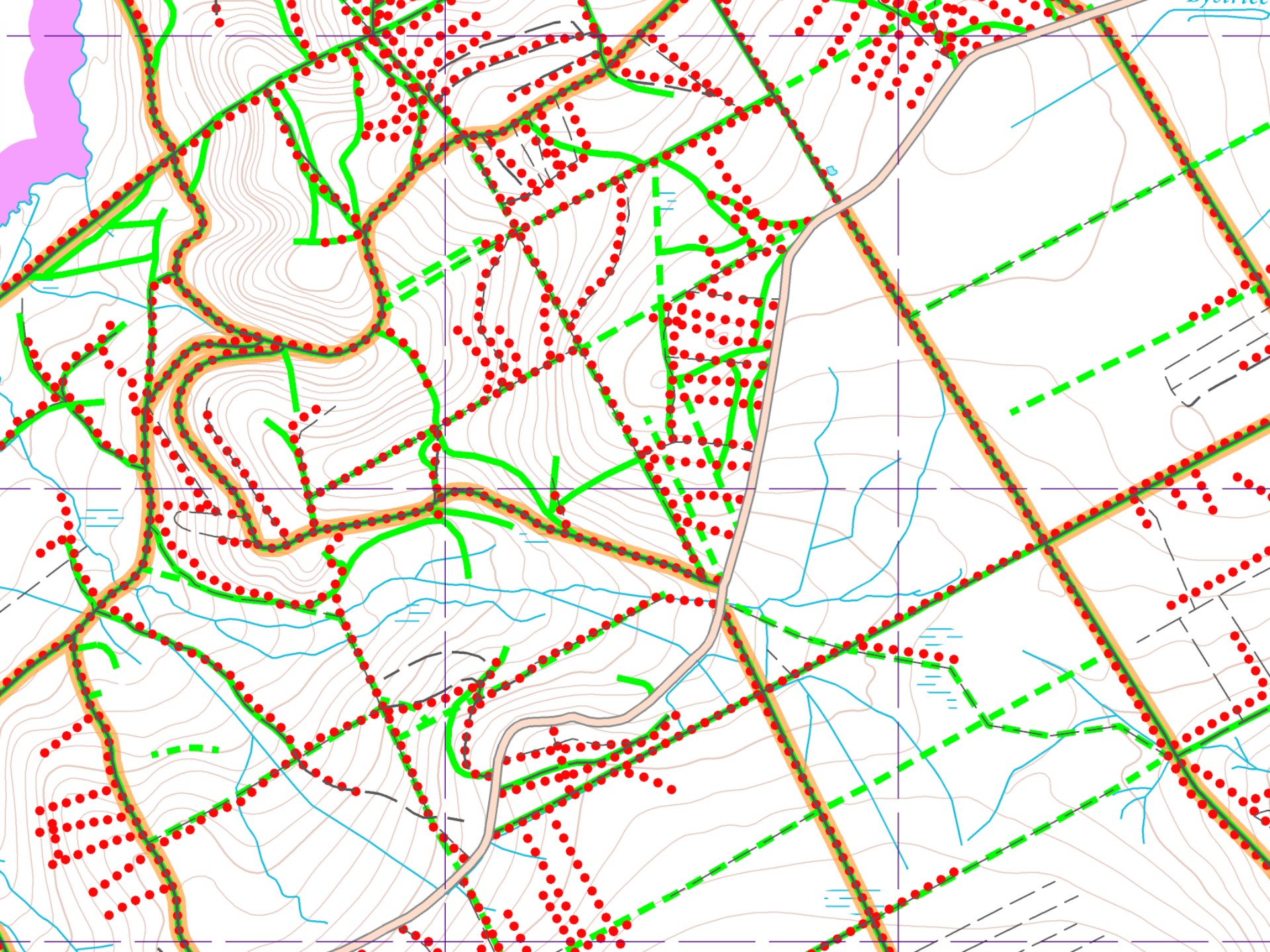


ZBYTEČNÁ ZTRÁTA ČESKÉ/ČESKOSLOVENSKÉ KARTOGRAFIE: TOPOGRAFICKÉ MAPY 1 : 10 000



SROVNÁVACÍ ZÁKRES





ZÁVĚREM

- **TM10 byly veskrze důkladně zpracovaným dílem, které doplatilo na neprováděnou aktualizaci**
- **dnes zcela mrtvé dílo, nicméně:**
 - **i přes aktualizace zůstává část cestní sítě poplatná stavu mapování v 60. letech**
 - **TM10 představují stále poměrně cenný prostředek studia krajiny**
 - **v mnoha lokalitách je cestní síť zachycená na mapách TM10 (ale i reliéf, skalní oblasti apod.) skutečnosti více odpovídající než v Základní mapě / ZABAGED**
- **mapy TM10 přístupné přes ÚAZK – geoportal.cuzk.cz/archiv**

DĚKUJI VÁM ZA POZORNOST

... zde je prostor pro krátký dotaz

