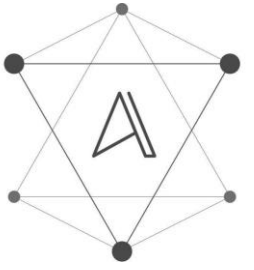


NEINVAZIVNÍ PRŮZKUM A DOKUMENTACE UMĚLECKÉHO DÍLA

Nanebevzetí Panny Marie

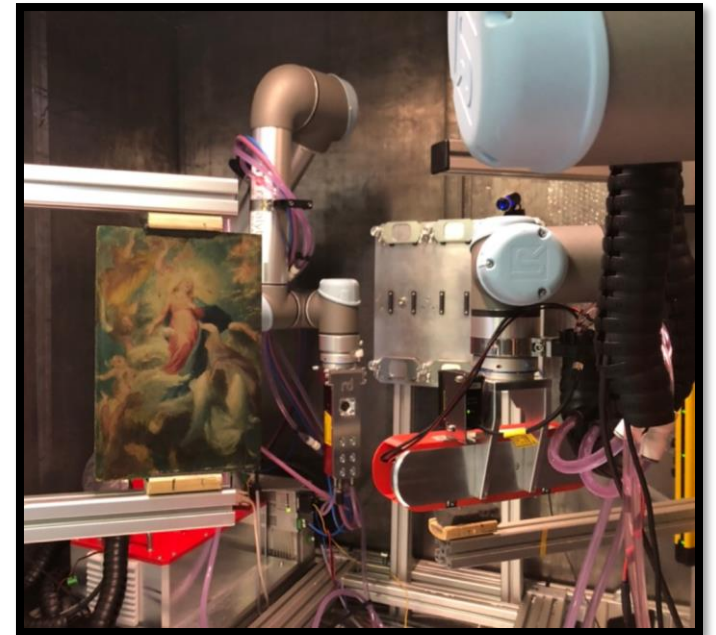
Ing. Zdeněk Veselý

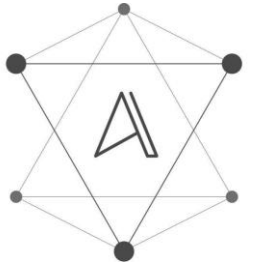
Pod záštitou MgA. Jiřím Lauterkrancem, Ph.D.



ÚVOD

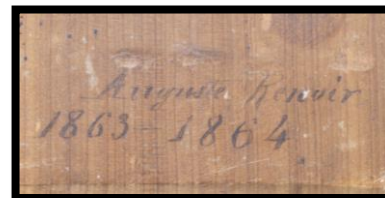
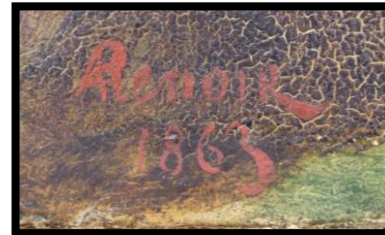
- Zhotovitel zakázky - InsightART s.r.o.
- Důvod zadání zakázky
 - objasnění materiálové výstavby díla
 - objektivní zhodnocení jeho autorství a datace
 - 3D dokumentace obrazu
- Testování nově vyvíjených metod a jejich kombinace





POPIS DÍLA

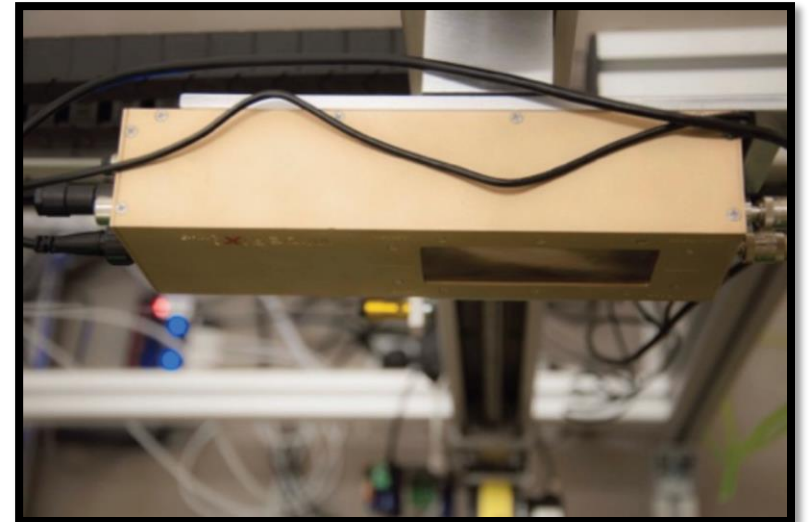
- Název díla: Nanebevzetí Panny Marie
- Autor: August Renoir
 - signatura v levém spodním rohu
 - datace k roku 1863
- Technika malby
 - olejová tempera na dřevěné desce
- Rozměry: 26,8 x 18,2 cm
- Původem je soukromá sbírka

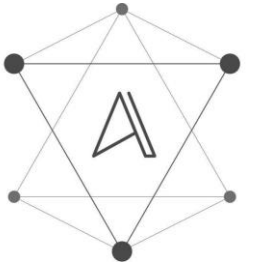




METODIKA PRŮZKUMU A DOKUMENTACE

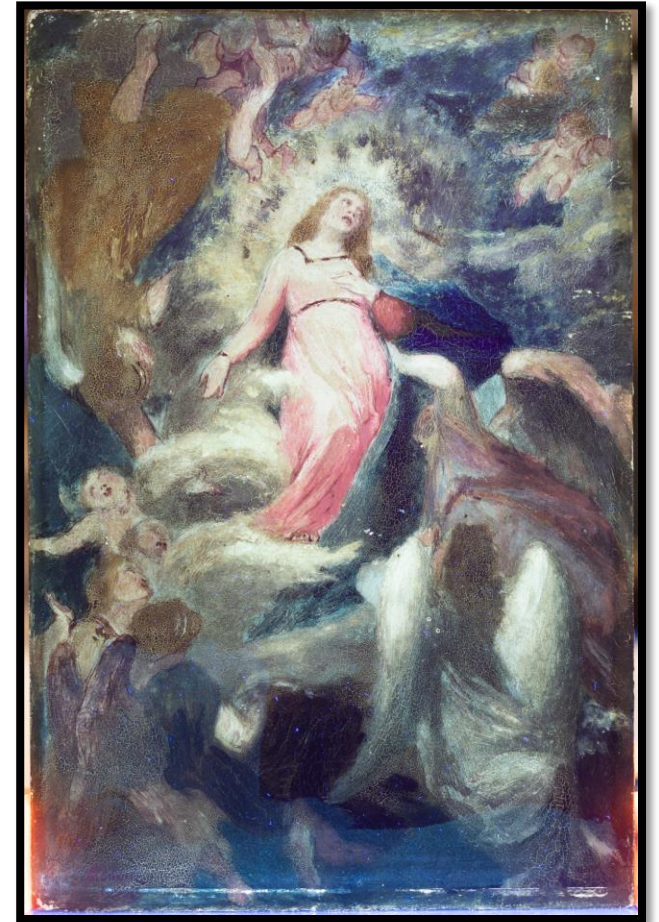
- Standardní analýzy
 - prověření historie díla
 - odběr vzorků pro laboratorní průzkum
- Pokročilé automatizované nedestruktivní analýzy
 - ultrafialová luminiscence (UV)
 - infračervená reflektografie (IR)
 - mikroskopické a makroskopické snímkování
 - rentgenová mikroradiografie (RTG)
 - digitální fotogrammetrie s poloautomatickým snímkováním

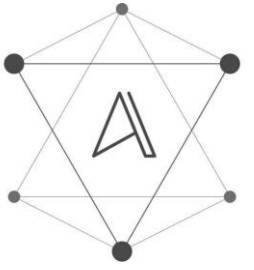




ULTRAFIALOVÁ LUMINISCENCE

- Odhalení restaurátorských zásahů z minulosti
- Absence lakové vrstvy
- Slabá luminiscence ve spodní části
 - dílo v minulosti lakováno





INFRAČERVENÁ REFLEKTOGRAFIE

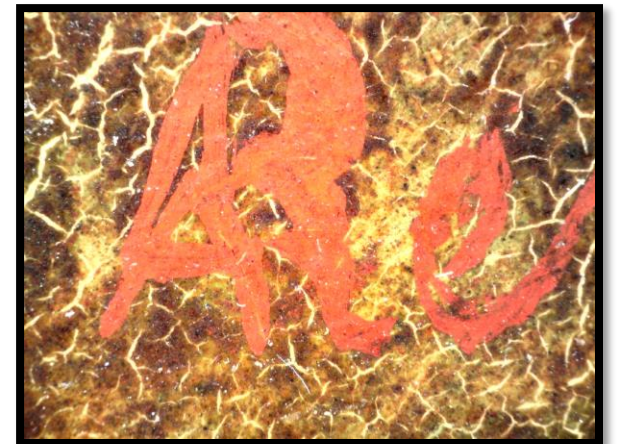
- Dobře patrná precizní přípravná kresba
- Podkresbu kopíruje i následná malba
- Charakteristické provedení portrétů postav a jejich končetin
 - kresebný projev odpovídá Renoirovi

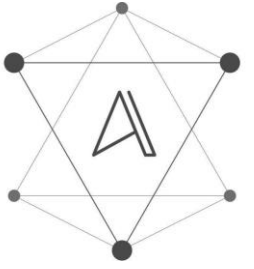




MIKROSKOPICKÉ A MAKROSKOPICKÉ SNÍMKOVÁNÍ

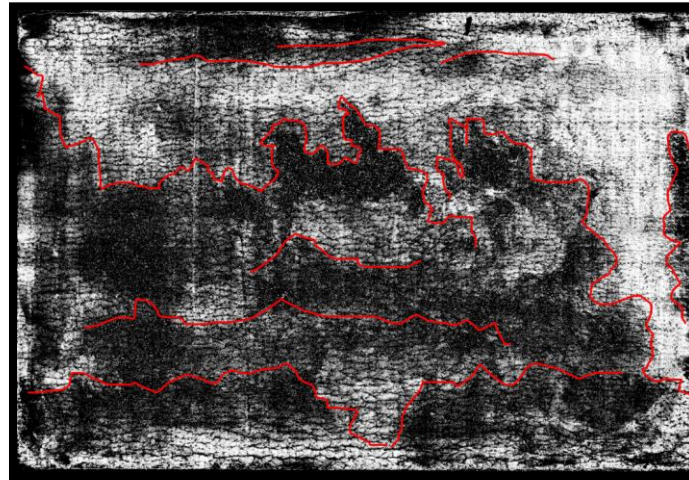
- Podrobná dokumentace stavu díla
 - odhalení skladby malby
 - vhodný podklad pro restaurování
- Rozbor signatury
 - důkaz pro originál nebo falzum
 - originální podpis



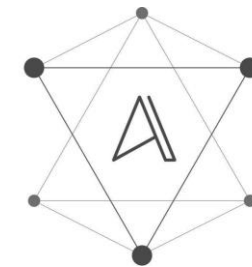


RENTGENOVÁ MIKORADIOGRAFIE

- Nejvyšší rozlišovací schopnost snímků
- Zdůraznění olověné běloby
 - dobře patrná výrazná krakeláž původní podkladové vrstvy
 - detekován obrys původní malby s motivem krajiny



DIGITÁLNÍ FOTOGRAMMETRIE S POLOAUTOMATICKÝM SNÍMKOVÁNÍM



- Snímání provedeno dvěma postupy
- Manuální snímání
 - ze stativu s ruční dálkovou spouští
 - tvorba výstupu pro 3D dokumentaci
- Poloautomatické snímání
 - z robotického ramene s ruční dálkovou spouští
 - testovaný postup pro plnou automatizaci
- Vývoj nového softwaru kombinujícího všechny analytické metody





ZÁVĚR

- Dílo odpovídá době předpokládaného vzniku v první polovině 19. století
- Objev staršího původního díla
 - z valné části odstraněn před druhotným použitím
- Zvolené téma malby spadá do okruhu náboženských výjevů malovaných Renoirem
- Signatury se shoduje s dalšími známými autorovými podpisy
- Dílo s velkou pravděpodobností ODPOVÍDÁ rané tvorbě Augusta Renoira

DĚKUJI ZA POZORNOST

